

ESTADÍSTICA MENSUAL DEL SECTOR COMUNICACIONES Y TRANSPORTES NOVIEMBRE / 2018



ESTADÍSTICA DEL SECTOR

Noviembre 2018

DIRECTORIO DE LAS DEPENDENCIAS GENERADORAS DE INFORMACIÓN ESTADÍSTICA DEL SECTOR COMUNICACIONES Y TRANSPORTES

DIRECCIÓN GENERAL DE PLANEACIÓN Dirección de Estadística y Cartografía

Subsecretaría de Infraestructura
Subsecretaría de Transportes
Subsecretaría de Comunicaciones
Oficialía Mayor
Coordinación de la Sociedad de la Información y el Conocimiento ^{1/}
Coordinación General de Centros SCT
Coordinación General de Puertos y Marina Mercante
Dirección General de Carreteras
Dirección General de Servicios Técnicos
Dirección General de Desarrollo Carretero
Dirección General de Autotransporte Federal
Dirección General de Transporte Ferroviario y Multimodal
Dirección General de Aeronáutica Civil
Dirección General de Puertos
Dirección General de Marina Mercante
Dirección General de Protección y Medicina Preventiva
en el Transporte

Dirección General de Política de Telecomunicaciones
y de Radiodifusión ^{1/}
Dirección General de Programación, Organización y Presupuesto
Servicios a la Navegación en el Espacio Aéreo Mexicano
Caminos y Puentes Federales de Ingresos y Servicios Conexos
Aeropuertos y Servicios Auxiliares
Telecomunicaciones de México
Servicio Postal Mexicano
Instituto Federal de Telecomunicaciones
Satélites Mexicanos

^{1/} De acuerdo al Decreto del 8 de enero de 2008 que reforma, adiciona y deroga diversas disposiciones del Reglamento Interior de la SCT, hasta 2008, se denominaron: Coordinación del Sistema Nacional e-México y Dirección General de Política de Telecomunicaciones.

ÍNDICE

	Pág.
INDICADORES MACROECONÓMICOS	7
INFRAESTRUCTURA CARRETERA	21
TRANSPORTES	31
Autotransporte Federal	32
Transporte Ferroviario	34
Transporte Aéreo	43
Transporte Marítimo	58
Transporte Multimodal	62
COMUNICACIONES	65
GLOSARIO DE TÉRMINOS	77

INDICADORES MACROECONÓMICOS





INDICADORES MACROECONÓMICOS

PRODUCTO INTERNO BRUTO TOTAL Y DE LOS SUBSECTORES TRANSPORTE, CORREOS Y ALMACENAMIENTO E INFORMACIÓN EN MEDIOS MASIVOS

CUADRO 1

Series anual de 2015, 2016, 2017 y trimestral 2017 y 2018

(Millones de pesos constantes, base 2013 = 100)

Producto Interno Bruto *	2015	2016	2017	Trimestral						
				17-I	17-II	17-III	17-IV	18-I	18-II	18-III
Producto Interno Bruto Total	17 283 855.9	17 788 823.7	18 157 001.7	17 793 290.3	18 149 091.7	17 935 776.2	18 749 848.4	18 008 915.8	18 618 588.2	18 389 170.2
VPA del PIB Total	3.3%	2.9%	2.1%	3.5%	1.9%	1.5%	1.5%	1.2%	2.6%	2.5%
Producto Interno Bruto de Transporte, Correos y Almacenamiento e Información en Medios Masivos (SCT) en Medios Masivos	1 486 854.8	1 595 542.4	1 682 521.1	1 617 771.7	1 665 062.7	1 685 224.8	1 762 025.3	1 668 044.5	1 747 351.3	1 747 779.1
VPA del PIB de Transporte, Correos, Almacenamiento e Información en Medios Masivos (SCT)	7.3%	7.3%	5.5%	6.3%	6.0%	5.1%	4.5%	3.1%	4.9%	3.7%
PIB Transporte, Correos y Almacenamiento	1 090 290.0	1 123 104.4	1 169 810.2	1 138 605.4	1 174 134.2	1 168 510.8	1 197 990.3	1 174 054.5	1 218 568.0	1 208 224.8
VPA del PIB de Transporte, Correos y Almacenamiento	4.2%	3.0%	4.2%	4.7%	4.7%	3.6%	3.7%	3.1%	3.8%	3.4%
PIB Información en Medios Masivos	396 564.7	472 438.0	512 710.9	479 166.3	490 928.5	516 713.9	564 035.0	493 990.0	528 783.3	539 554.3
VPA del PIB de Información en Medios Masivos	16.9%	19.1%	8.5%	10.1%	9.3%	8.7%	6.4%	3.1%	7.7%	4.4%

NOTA: Los montos anuales se refieren al promedio de los trimestres del año. Los datos fueron modificados con relación al reporte del mes de junio debido al cambio de base del PIB, antes 2008 = 100, ahora 2013 = 100.

Los datos se actualizan utilizando la técnica proporcional Denton, la cual genera cambios marginales a las series desde su origen.

La suma de los parciales puede o no coincidir con el total, debido al redondeo de las cifras.

* Consultar glosario de términos.

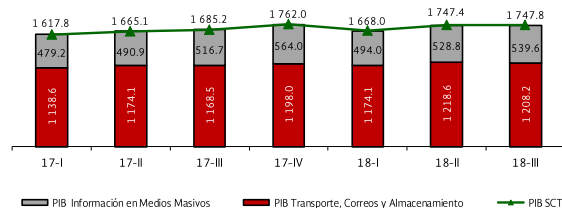
VPA Variación porcentual anual.

FUENTE: Banco de Información Económica (BIE), INEGI.



Producto Interno Bruto de Transporte, Correos y Almacenamiento e Información en Medios Masivos

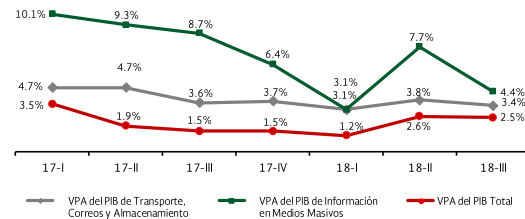
Trimestres de 2017 y 2018
(Miles de millones de pesos constantes, base 2013=100)



Nota: La suma de los parciales puede o no coincidir con el total, debido al redondeo de las cifras.
FUENTE: Banco de Información Económica, INEGI.

Producto Interno Bruto Total, Transporte, Correos y Almacenamiento e Información en Medios Masivos

Trimestres de 2017 y 2018
(Variación porcentual anual)



VPA: Variación porcentual anual.
FUENTE: Banco de Información Económica, INEGI.



INDICADORES MACROECONÓMICOS

TASAS DE INTERÉS (CETES-TIIE)
Series anual 2015, 2016, 2017 y mensual 2018
(Porcentaje)

CUADRO 2

Tasa	2015	2016	2017	2018										
				Ene.	Feb.	Mar.	Abr.	May.	Jun.	Jul.	Ago.	Sep.	Oct.	Nov.
CETES 28 días	3.1	5.6	7.2	7.3	7.4	7.5	7.5	7.5	7.6	7.7	7.7	7.7	7.7	7.8
TIIE 28 días	3.4	5.8	7.5	7.6	7.8	7.8	7.8	7.9	7.9	8.1	8.1	8.1	8.1	8.3

NOTA: Los datos se refieren al último día hábil del año o mes.

FUENTE: Banco de México.



TASAS DE CAMBIO SELECCIONADAS
Series anual 2015, 2016, 2017 y mensual 2018

CUADRO 3

Tipo de cambio	2015	2016	2017	2018										
				Ene.	Feb.	Mar.	Abr.	May.	Jun.	Jul.	Ago.	Sep.	Oct.	Nov.
Peso / Dólar	17.2	20.6	19.7	18.6	18.8	18.3	18.7	19.9	19.9	18.6	19.1	18.7	20.3	20.4
Peso / Euro	18.7	21.8	23.6	23.2	23.0	22.6	22.7	23.3	23.0	21.8	22.3	21.7	23.0	23.0

NOTA: Los datos se refieren al último día hábil del año o mes.

FUENTE: Banco de México.



INDICADORES MACROECONÓMICOS

RESERVAS INTERNACIONALES

Series anual 2015, 2016, 2017 y mensual 2018

CUADRO 4

Concepto	2015	2016	2017	2018										
				Ene.	Feb.	Mar.	Abr.	May.	Jun.	Jul.	Ago.	Sep.	Oct.	Nov.
SALDOS (MMD)	176.7	176.5	172.8	173.2	172.9	173.2	173.1	173.3	173.2	173.3	173.6	173.6	173.5	173.8
Variación porcentual anual	-8.5	-0.1	-2.1	-1.0	-1.2	-1.0	-1.1	-0.9	-0.6	0.0	0.2	0.3	0.3	0.7
Variación porcentual mensual	2.8	1.5	0.2	0.2	-0.2	0.2	-0.1	0.1	-0.1	0.0	0.2	0.0	-0.1	0.2

MMD Miles de millones de dólares.

FUENTE: Banco de México.



INFLACIÓN

Serie mensual de 2015 a 2018

(Variaciones porcentuales)

CUADRO 5

Índice	2015	2016	2017	2018										
	Dic.	Dic.	Dic.	Ene.	Feb.	Mar.	Abr.	May.	Jun.	Jul.	Ago.	Sep.	Oct.	Nov.
Índice Nacional de Precios al Consumidor (INPC) Base 2da. quincena de Diciembre 2010 = 100														
Anual	2.13	3.36	6.77	5.55	5.34	5.04	4.55	4.51	4.65	4.81	4.90	5.02	4.90	4.72
Inflación Subyacente del INPC Base 2da. quincena de Diciembre 2010 = 100														
Mensual	0.31	0.45	0.42	0.28	0.49	0.33	0.15	0.26	0.23	0.29	0.25	0.32	0.31	0.25
Anual	2.41	3.44	4.87	4.56	4.27	4.02	3.71	3.69	3.62	3.63	3.63	3.67	3.73	3.63
Acumulada en el año	2.41	3.44	4.87	0.28	0.77	1.11	1.25	1.51	1.75	2.04	2.29	2.62	2.94	3.20
Índice Nacional de Precios Productor (INPP) Base Junio 2012 = 100														
Mensual	0.56	0.96	0.41	0.60	0.25	0.44	-0.08	1.27	1.12	-0.63	-0.01	0.57	0.33	1.40
Anual	4.20	7.73	4.24	3.16	2.98	3.58	3.73	4.85	6.32	5.75	5.56	6.00	5.30	5.80
Acumulada en el año	4.20	7.73	4.24	0.60	0.85	1.30	1.22	2.51	3.65	3.00	2.99	3.58	2.92	5.37

NOTA: El INPP incluye mercancías y servicios finales, excluyendo petróleo.

FUENTE: Instituto Nacional de Estadística y Geografía.



INDICADORES MACROECONÓMICOS

INDICADORES DEL SECTOR LABORAL Serie mensual de 2015 a 2018

CUADRO 6

Índice	2015	2016	2017	2018										
	Dic.	Dic.	Dic.	Ene.	Feb.	Mar.	Abr.	May.	Jun.	Jul.	Ago.	Sep.	Oct.	Nov.
Tasa de desempleo (%) ^a	4.0	3.4	3.1	3.4	3.2	2.9	3.4	3.2	3.4	3.5	3.5	3.6	3.2	ND
Trabajadores asegurados del IMSS														
Número de trabajadores	17 884 033	18 616 624	19 418 455	19 532 177	19 696 488	19 786 997	19 874 106	19 908 072	19 894 575	19 949 244	20 063 433	20 192 960	20 356 179	ND
Variación porcentual anual (mes/mes)	3.7	4.1	4.3	4.5	4.5	4.2	4.5	4.5	4.0	4.1	4.0	3.9	3.7	ND
Trabajadores asegurados por el IMSS en Transportes y Comunicaciones														
Número de trabajadores	971 180	1 024 297	1 092 588	1 098 889	1 103 513	1 110 710	1 118 667	1 122 774	1 125 051	1 130 363	1 138 592	1 140 678	1 154 332	ND
Variación porcentual anual (mes/mes)	5.5	5.5	6.7	7.6	7.4	7.8	7.6	7.0	6.0	5.9	6.3	5.7	6.0	ND
Salario Mínimo General ^b														
Variación porcentual anual (mes/mes)	6.9	4.2	21.0	10.4	10.4	10.4	10.4	10.4	10.4	10.4	10.4	10.4	10.4	10.4
Variación porcentual anual (mes/mes) del Índice Real, Dic. 2012 = 100	4.7	0.8	13.3	4.6	4.8	5.1	5.6	5.6	5.5	5.3	5.2	5.1	5.2	5.4
Salario asociado a trabajadores asegurados * (Incremento porcentual anual, mes/mes)														
	4.1	3.9	5.5	5.1	5.4	5.9	5.8	5.4	5.8	5.9	5.9	5.8	5.8	5.9
Salario contractual ^c														
	4.3	4.1	5.3	4.7	5.5	5.5	4.6	6.0	4.6	6.1	6.0	5.8	3.8	5.3

^a A partir de enero de 2016 el IMSS dejó de publicar el salario diario asociado a cotizantes, por lo que se informará y mantendrá vigente en su lugar, el asociado a trabajadores.

^b Serie unificada.

^c A partir de 2010, la serie mensual de la variación porcentual anual del índice real de salarios mínimos se revisó y modificó de acuerdo a lo publicado en el portal del Banco de México y en donde la base del Índice Real está actualizada a diciembre 2012 = 100.

^d A partir de abril de 2015 solamente incluye salario contractual de jurisdicción federal.

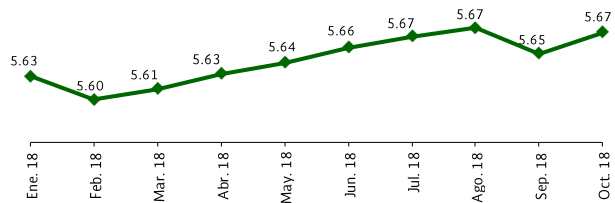
ND No disponible.

FUENTE: Secretaría del Trabajo y Previsión Social (STPS).

Banco de México.



**Porcentaje de trabajadores del Sector Comunicaciones
y Transportes asegurados por el IMSS respecto del
total de asegurados
Serie mensual 2018**



FUENTE: Secretaría del Trabajo y Previsión Social (STPS).



INDICADORES MACROECONÓMICOS

INDICADORES ECONÓMICOS SELECCIONADOS DE ESTADOS UNIDOS Serie mensual de 2015 a 2018

CUADRO 7

Indicador	2015	2016	2017	2018										
	Dic.	Dic.	Dic.	Ene.	Feb.	Mar.	Abr.	May.	Jun.	Jul.	Ago.	Sep.	Oct.	Nov.
Producción Industrial Variación porcentual anual (mes/mes)	-4.0	0.5	2.9	2.8	3.7	3.6	3.8	3.0	3.6	4.1	5.4 ^R	5.6 ^R	4.1	ND
Tasa de desempleo (%)	5.0	4.7	4.1	4.1	4.1	4.1	3.9	3.8	4.0	3.9	3.9	3.7	3.7	3.7
Tasa de Inflación Variación pocentual Anual (mes/mes)	0.7	2.1	2.1	2.0	2.2	2.3	2.4	2.7	2.9	2.9	2.7	2.3	2.5	ND

^R Cifra revisada y modificada.

ND No disponible.

FUENTE: Board of Governors of The Federal Reserve System.
U.S. Department of Labor.



SECTOR EXTERNO

Series anual 2015, 2016, 2017 y mensual 2017, 2018

CUADRO 8

Concepto	2015	2016	2017	2017	2018										
				Dic.	Ene.	Feb.	Mar.	Abr.	May.	Jun.	Jul.	Ago.	Sep.	Oct.	Nov.
Comercio Exterior (MMD)															
X+M	775.8	761.0	829.8	72.0	65.9	69.2	77.2	74.7	79.9	75.9	76.3	81.7	75.8	85.6	79.5
Exportaciones	380.5	373.9	409.4	36.0	30.7	35.1	39.4	37.2	39.2	37.5	36.7	39.5	37.8	41.4	38.5
Importaciones	395.2	387.1	420.4	36.0	35.1	34.1	37.7	37.5	40.8	38.3	39.6	42.1	38.0	44.3	40.9
Variación Porcentual Anual (año/año) y (mes/mes)															
X+M	- 2.6	- 1.9	9.0	8.4	13.3	11.8	7.0	19.2	11.2	6.7	15.9	9.7	9.1	13.2	6.6
Exportaciones	- 4.1	- 1.7	9.5	8.4	12.5	11.9	9.4	17.0	10.9	5.4	14.2	10.0	11.9	12.6	2.8
Importaciones	- 1.2	- 2.0	8.6	8.4	14.1	11.6	4.5	21.4	11.5	8.0	17.6	9.4	6.4	13.7	10.4
Balanza Comercial (MMD)	- 14.7	- 13.1	- 11.0	0.0	- 4.4	0.9	1.7	- 0.3	- 1.6	- 0.9	- 2.9	- 2.6	- 0.2	- 2.9	- 2.4

NOTA: La suma de los parciales pueden o no coincidir con el total, debido al redondeo de las cifras.

Los montos anuales se refieren a los acumulados de Enero a Diciembre.

MMD Miles de millones de dólares.

FUENTE: Banco de Información Económica (BIE), INEGI.



INDICADORES MACROECONÓMICOS

FINANZAS PÚBLICAS

Series anual 2015, 2016, 2017 y mensual 2017, 2018

(Miles de millones de pesos)

CUADRO 9

Concepto	2015	2016	2017	2017	2018										
				Dic.	Ene.	Feb.	Mar.	Abr.	May.	Jun.	Jul.	Ago.	Sep.	Oct.	Nov.
Ingreso Presupuestario del Sector Público	4 267.0	4845.5	4 947.6	422.9	464.2	388.9	406.8	455.9	378.5	406.2	511.0	399.2	379.0	428.4^R	436.9
Ingresos petroleros	843.4	789.1	827.1	77.6	89.2	61.3	77.8	94.8	74.9	77.6	91.9	82.8	63.1	84.2	87.3
Ingresos no petroleros	3 423.6	4 056.4	4 120.5	345.3	375.0	327.6	329.0	361.1	303.6	328.6	419.2	316.4	315.9	344.2 ^R	349.6
Gasto Neto	4 892.9	5 347.8	5 182.6	711.4	493.4	440.7	442.3	433.0	413.8	567.5	434.6	433.8	455.5	392.6	467.1
Balance Público	- 637.7	- 936.7^R	- 300.4^R	-308.2	-20.4	-47.4	-24.1	97.7	-42.7	-169.8	7.3	-31.5	-80.2	35.9	-40.9

NOTA: La suma de los parciales pueden o no coincidir con el total, debido al redondeo de las cifras.

Los montos anuales se refieren a los acumulados de Enero a Diciembre.

^R Cifra revisada y modificada.

FUENTE: Secretaría de Hacienda y Crédito Público.



RIESGO PAÍS DE MÉXICO, BRASIL Y ARGENTINA
Serie mensual de 2015 a 2018

CUADRO 10

País	2015	2016	2017	2018										
	Dic.	Dic.	Dic.	Ene.	Feb.	Mar.	Abr.	May.	Jun.	Jul.	Ago.	Sep.	Oct.	Nov.
México	227	232	188	172	184	191	194	199	198	188	197	180	204	228
México Variación porcentual mensual	5.1	-8.3	4.4	-8.5	7.0	3.8	1.6	2.6	-0.5	-5.1	4.8	-8.6	13.3	11.8
Brasil	516	328	241	229	240	248	249	271	312	264	345	293	266	270
Argentina	435	455	350	376	412	420	419	463	567	551	771	623	670	706

NOTA: Los datos se refieren al último día hábil de la cuarta o quinta semana del mes.

FUENTE: Boletín Semanal, Secretaría de Hacienda y Crédito Público.

INFRAESTRUCTURA CARRETERA





INFRAESTRUCTURA CARRETERA



15 CORREDORES TRONCALES

- México - Guadalajara - Tepic - Mazatlán - Guaymas - Hermosillo - Nogales con ramal a Tijuana.
- México - Querétaro - San Luis Potosí - Saltillo - Monterrey - Nuevo Laredo con ramales a Piedras Negras.
- Querétaro - Irapuato - León - Lagos de Moreno - Aguascalientes - Zacatecas - Torreón - Chihuahua - Ciudad Juárez.
- Veracruz - Monterrey con ramal a Matamoros.
- Puebla - Progreso.
- Mazatlán - Durango - Torreón - Saltillo - Monterrey - Reynosa - Matamoros.
- Puebla - Ciudad Higoal.
- Manzanillo - Guadalajara - Lagos de Moreno - San Luis Potosí - Tampico con ramal a Lázaro Cárdenas y Ecuamduero.
- Circuito Transísmico.
- Acapulco - Cuenavaca - México - Tuxpam.
- Acapulco - Cuenavaca - Puebla - Veracruz.
- Altiplano.
- Transpeninsular de Baja California.
- Peninsular de Yucatán.
- Del Pacífico.



LONGITUD DE LA RED NACIONAL CARRETERA POR TIPO DE CAMINOS, ESTADO SUPERFICIAL Y POR CARRILES

Serie anual 2000, 2006 y de 2011 a 2017

(Kilómetros)

CUADRO 11

Red Nacional Carretera	2000	2006	2011	2012	2013	2014	2015	2016	2017 ^P	Var. % 2017/2016
Total	323 065	356 945	374 262	377 660	378 922	389 345	390 301	393 473	398 149	1.2
Por tipo de camino										
Federal	48 464	48 319	49 102	49 652	49 986	50 241	50 403	50 499	51 020	1.0
- Cuota ^a	6 598	7 558	8 459	8 900	9 174	9 457	9 664	9 818	10 430	6.2
- Libre	41 866	40 761	40 643	40 752	40 812	40 784	40 739	40 681	40 590	-0.2
Estatad	64 706	72 179	80 774	83 982	85 076	93 521	94 983	95 855	133 228	39.0
Rural	149 338	167 877	169 072	169 429	169 311	175 775	175 521	177 657	144 534	-18.6
Brechas mejoradas	60 557	68 570	75 314	74 597	74 550	69 808	69 394	69 462	69 367	-0.1
Por estado superficial										
Pavimentado	108 488	123 354	141 361	146 221	148 329	155 239	156 797	164 459	174 912	6.4
Revestimiento	145 279	154 496	148 782	145 576	144 800	152 252	152 879	148 849	144 070	-3.2
Terracerías	8 741	10 525	8 805	11 266	11 245	12 046	11 231	10 703	9 800	-8.4
Brechas mejoradas	60 557	68 570	75 314	74 597	74 550	69 808	69 394	69 462	69 367	-0.1
Por carriles										
Dos carriles	98 275	112 026	128 320	131 722	133 286	139 956	141 545	148 822	158 459	6.5
Cuatro o más carriles	10 213	11 328	13 041	14 499	15 043	15 283	15 252	15 636	16 453	5.2

^a Incluye las estatales de cuota.

^P Cifras preliminares.

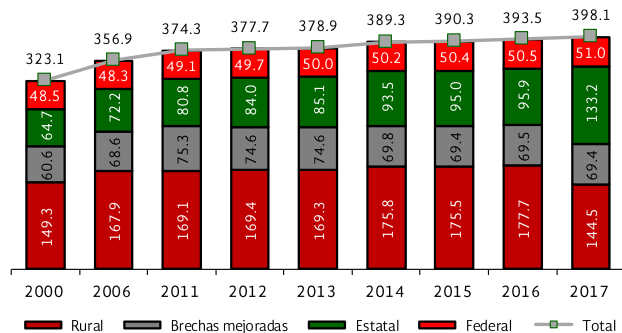
FUENTE: Subsecretaría de Infraestructura.



INFRAESTRUCTURA CARRETERA

Longitud de la Red Nacional Carretera por tipo de red Serie anual 2000, 2006 y de 2011 a 2017

(Miles de kilómetros)

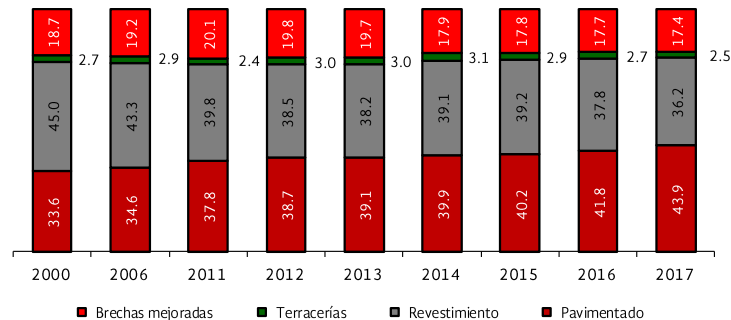


Nota: La suma de los parciales puede o no coincidir con el total, debido al redondeo de las cifras.

FUENTE: Subsecretaría de Infraestructura.

Composición porcentual de la longitud de la Red Nacional Carretera por estado superficial Serie anual 2000, 2006 y de 2011 a 2017

(Porcentaje)



FUENTE: Subsecretaría de Infraestructura.



**LONGITUD DE LA RED DE CUOTA RESPONSABILIDAD DE CAMINOS
Y PUENTES FEDERALES DE INGRESOS Y SERVICIOS CONEXOS**
Serie anual 2000, 2006 y de 2011 a 2017

CUADRO 12

Infraestructura de CAPUFE	2000	2006	2011	2012	2013	2014	2015	2016	2017
Caminos (Kilómetros)	4 715	4 912	4 069	3 795	3 864	3 870	4 111	4 198	4 228
- Propios	1 226	123	77	83	77 ^b	77	190 ^f	190 ^f	189 ^f
- Contratados	579	304	308	162	162	141 ^c	141 ^c	141 ^c	- ^j
- Fondo Nacional ^a de Infraestructura (FNI)	2 910	4 485	3 684	3 550	3 625	3 652 ^d	3 780 ^{d, g}	3 867 ^g	4 039 ^j
Puentes (Metros)	22 036	16 834	16 461	16 461	16 461	16 407	15 980	15 980	15 980
- Propios	9 599	8 500	8 606	8 606	8 606	8 606	8 334 ^h	8 334 ^h	8 334 ^h
- Contratados	1 104	1 034	555	555	555	555	400 ⁱ	400 ⁱ	400 ⁱ
- Fondo Nacional ^a de Infraestructura (FNI)	11 333	7 300	7 300	7 300	7 300	7 246 ^e	7 246 ^e	7 246	7 246

Nota: La suma de los parciales puede o no coincidir con el total, debido al redondeo de las cifras.

^a Anterior a 2008 corresponde a FARAC (consultar glosario de términos).

^b Disminuye debido a que el Libramiento Sur II de Reynosa pasa a formar parte de la red FNI, a partir del 18 de julio de 2013.

^c Disminuye debido a que se desincorpora el Libramiento Norte de Chilpancingo-Montaña Baja, el 9 de octubre de 2014.

^d Aumenta debido a que se incorpora a la red FNI el Libramiento Amecameca-Nepantla, el 19 de marzo de 2014.

^e Disminuye debido a que se modificó la longitud del Puente Iganacio Zaragoza, conforme al nuevo título de concesión, en agosto de 2014.

^f Considera los accesos a los puentes nacionales.

^g Aumenta debido a que se incorpora el camino directo José del Cabo-Cabo San Lucas, el 5 de noviembre de 2015 y el tramo Guaymas-Hermosillo de la autopista Estación Don-Nogales, a partir del 23 de abril de 2015.

^h Disminuye debido a que se desincorporaron los puentes internacionales Paso del Norte y Lerdo-Stanton, el 30 de diciembre de 2015.

ⁱ Disminuye debido a que se desincorporó el puente internacional Zaragoza-Ysleta, el 30 de diciembre de 2015.

^j Se desincorporaron de esta red y pasaron a la red del fondo nacional de infraestructura las autopistas México-Tizayuca, Libramiento Tulancingo-Nuevo Necaxa y Entronque Tihutlan-Tuxpan a partir del 10 de enero de 2017.

FUENTE: Caminos y Puentes Federales de Ingresos y Servicios Conexos.

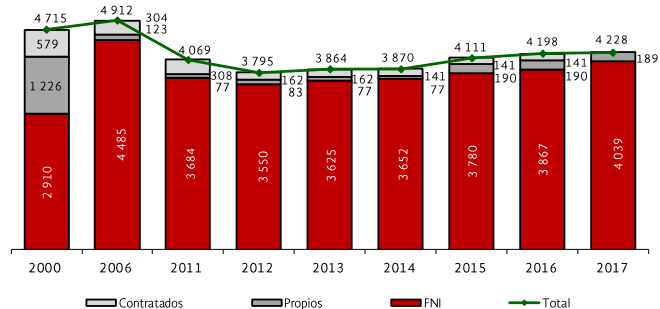


INFRAESTRUCTURA CARRETERA

Longitud de la red de autopistas de cuota a cargo de CAPUFE por tipo de red

Serie anual 2000, 2006 y de 2011 a 2017

(Kilómetros)

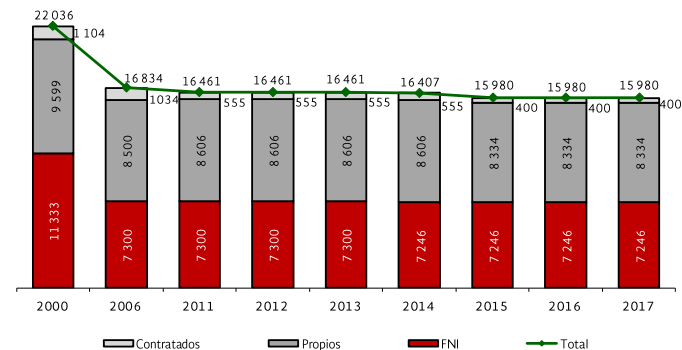


FUENTE: Caminos y Puentes Federales de Ingresos y Servicios Conexos.

Longitud de la red de puentes de cuota a cargo de CAPUFE por tipo de red

Serie anual 2000, 2006 y de 2011 a 2017

(Metros)



FUENTE: Caminos y Puentes Federales de Ingresos y Servicios Conexos


VEHÍCULOS REGISTRADOS EN LAS CASETAS DE CAMINOS Y PUENTES
FEDERALES DE INGRESOS Y SERVICIOS CONEXOS
Series anual 2015, 2016, 2017 y mensual 2017, 2018

(Miles de vehículos)

CUADRO 13

Infraestructura de CAPUFE	2015	2016	2017	2017												Acumulado Ene.-Nov.
				Dic.	Ene.	Feb.	Mar.	Abr.	May.	Jun.	Jul.	Ago.	Sep.	Oct.	Nov.	
Total	467 949.9	486 841.7	487 703.8	46 875.5	42 225.0	33 288.4	39 504.5	37 666.8	37 540.5	35 692.3	39 790.4	38 010.7	34 294.4	35 358.0	35 687.1	409 058.1
Caminos	406 228.0	431 337.4	432 973.2	41 809.6	37 633.1	29 156.3	34 700.6	33 042.3	32 871.1	31 236.6	34 985.1	33 334.9	30 103.3	30 964.2	31 308.9	359 336.4
- Propios	4 549.8	4 954.5	5 158.0	492.2	425.1	366.2	466.7	477.7	436.5	432.7	547.9	491.1	395.9	415.6	435.2	4 890.6
- Contratados	54 669.7	56 928.2	-	-	-	-	-	-	-	-	-	-	-	-	-	-
- Fondo Nacional de Infraestructura	347 008.5	369 454.7	427 815.3	41 317.4	37 208.0	28 790.1	34 233.9	32 564.6	32 434.6	30 803.9	34 437.2	32 843.8	29 707.4	30 548.6	30 873.7	354 445.8
Puentes	61 721.9	55 504.3	54 730.6	5 065.9	4 591.9	4 132.1	4 803.9	4 624.5	4 669.4	4 455.7	4 805.3	4 675.8	4 191.1	4 393.8	4 378.2	49 721.7
- Propios	53 802.3	50 344.9	49 629.6	4 612.4	4 173.7	3 745.4	4 359.2	4 185.6	4 224.0	4 039.2	4 331.0	4 208.0	3 773.4	3 950.4	3 933.1	44 923.0
- Contratados	2 889.2	64.3	-	-	-	-	-	-	-	-	-	-	-	-	-	-
- Fondo Nacional de Infraestructura	5 030.4	5 095.1	5 101.0	453.5	418.2	386.7	444.7	438.9	445.4	416.5	474.3	467.8	417.7	443.4	445.1	4 798.7

Nota: Con fecha primero de enero de 2017 se incorpora la Red Contratada al FNI; por lo que queda sin valor alguno ese rubro.

La suma de los parciales puede o no coincidir con el total, debido al redondeo de las cifras.

FUENTE: Caminos y Puentes Federales de Ingresos y Servicios Conexos.

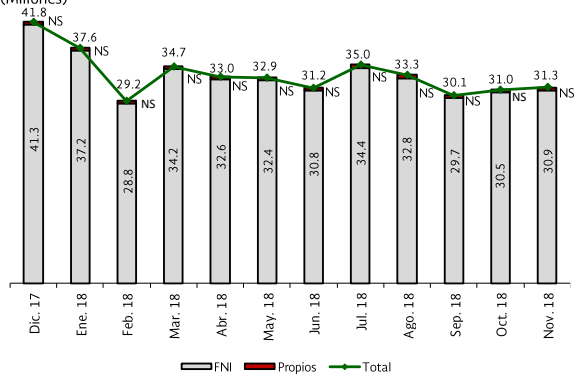


INFRAESTRUCTURA CARRETERA

Vehículos registrados en los caminos de cuota

Serie mensual de 2017, 2018

(Millones)



NOTA: Las cifras de la red "Propios" por la unidad de medida no se logran apreciar.

La suma de los parciales puede o no coincidir con el total, debido al redondeo de las cifras.

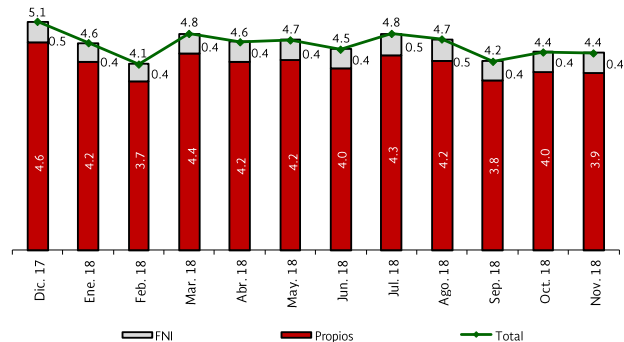
NS No significativo.

FUENTE: Caminos y Puentes Federales de Ingresos y Servicios Conexos.

Vehículos registrados en los puentes de cuota

Serie mensual de 2017, 2018

(Millones)



NOTA: La suma de los parciales puede o no coincidir con el total, debido al redondeo de las cifras.

FUENTE: Caminos y Puentes Federales de Ingresos y Servicios Conexos.



**TRÁNSITO DIARIO PROMEDIO ANUAL (TDPA*) E INGRESOS EN LAS AUTOPISTAS Y PUENTES
DE CUOTA POR CLASE DE VEHÍCULO**
Series anual 2014, 2015, 2016 y mensual 2017

CUADRO 14

Clase de vehículo	2014 (TDPA)	2015 (TDPA)	2016 (TDPA)	2017 (TDPM*)												
				Ene.	Feb.	Mar.	Abr.	May.	Jun.	Jul.	Ago.	Sep.	Oct.	Nov.	Dic.	Ene.-Dic.
Aforo vehicular (TDP)	1 161 665	1 245 929	1 340 707	1 311 582	1 336 378	1 366 326	1 520 193	1 361 930	1 373 024	1 521 928	1 433 122	1 262 892	1 395 070	1 445 362	1 578 210	1 412 176^a
Automóviles	836 062	894 732	962 672	937 526	939 887	950 287	1 120 648	954 795	957 139	1 111 785	1 018 754	872 177	976 846	1 010 752	1 168 920	1 003 865
Autobuses	57 047	60 645	63 925	63 064	63 866	64 264	69 346	65 952	64 672	69 712	67 359	58 567	64 277	67 343	70 510	66 237
Camiones	268 555	290 551	314 110	310 992	332 625	351 775	330 199	341 183	351 212	340 431	347 009	332 148	353 948	367 267	338 780	342 074
Ingresos (Millones de pesos)	47 405.0	52 241.0	56 804.0	5 017.0	4 634.0	5 285.0	5 558.0	5 277.0	5 117.0	5 645.0	5 554.0	4 893.0	5 379.0	5 553.0	6 124.0	64 034^b
Automóviles	22 004.0	24 524.0	26 259.0	2 302.0	2 029.0	2 279.0	2 762.0	2 314.0	2 209.0	2 707.0	2 542.0	2 078.0	2 292.0	2 457.0	3 091.0	29063
Autobuses	3 296.0	3 545.0	3 777.0	328.0	296.0	334.0	359.0	350.0	327.0	371.0	363.0	307.0	345.0	352.0	386.0	4118
Camiones	22 105.0	24 172.0	26 768.0	2 388.0	2 309.0	2 672.0	2 438.0	2 612.0	2 581.0	2 567.0	2 649.0	2 507.0	2 742.0	2 744.0	2 646.0	30854

NOTA: La suma de los parciales puede o no coincidir con el total, debido al redondeo de las cifras.

Cuadro actualizado al 31 de diciembre de 2017.

* Consultar glosario de términos.

^a Tránsito diario promedio anual.

^b Acumulado del periodo enero-diciembre de 2017.

FUENTE: Dirección General de Desarrollo Carretero.

TRANSPORTES

Autotransporte Federal



Transporte Ferroviario

Transporte Aéreo



Transporte Marítimo



Transporte Multimodal



FLOTA Y AÑOS DE ANTIGÜEDAD, ASÍ COMO EMPRESAS DEL TRANSPORTE FEDERAL

Series anual 2015, 2016, 2017 y mensual 2018

CUADRO 15

Concepto	2015	2016	2017	2018										
				ENE.	FEB.	MAR.	ABR.	MAY.	JUN.	JUL.	AGO.	SEP.	OCT.	NOV.
Vehículos de pasajeros	98 571	107 969	117 951	118 260	118 763	120 039	121 075	122 105	122 946	123 737	124 463	125 592	126 537	127 995
Pasajeros	48 287	51 371	54 531	54 504	54 503	54 921	55 199	55 617	55 790	55 960	56 029	56 443	56 599	57 117
Turismo	50 284	56 598	63 420	63 756	64 260	65 118	65 876	66 488	67 156	67 777	68 434	69 149	69 938	70 878
Vehículos de carga	806 405	864 835	917 381	920 526	924 012	930 205	936 533	944 527	947 851	953 323	960 111	965 544	971 514	978 058
Unidades motrices	414 790	443 058	463 016	464 622	466 319	469 020	472 271	476 241	477 880	480 495	483 912	486 879	489 853	493 248
Unidades de arrastre	390 563	420 553	453 916	455 453	457 242	460 731	463 807	467 827	469 513	472 364	475 735	478 202	481 195	484 343
Gruas industriales	1 052	1 224	449	451	451	454	455	459	458	464	464	463	466	467
Antigüedad promedio de la flota (años)	15.11	15.24	15.39	16.29	16.22	16.16	16.09	16.02	15.97	15.90	15.83	15.77	15.69	15.61
Pasajeros	11.33	11.44	11.48	12.37	12.30	12.22	12.15	12.10	12.01	11.93	11.86	11.78	11.70	11.58
Carga	16.01	16.17	16.39	17.28	17.22	17.17	17.10	17.03	16.98	16.92	16.85	16.80	16.72	16.66
Empresas en servicio														
Permisarios de pasajeros	16 715	17 796	18 979	19 031	19 110	19 230	19 309	19 414	19 483	19 556	19 664	19 750	19 869	20 016
Hombre Camión (1 a 5 unidades)	14 355	15 238	16 203	16 235	16 312	16 403	16 474	16 553	16 612	16 665	16 753	16 818	16 927	17 063
Pequeña (6 a 30 unidades)	1 913	2 076	2 262	2 282	2 280	2 307	2 306	2 326	2 334	2 355	2 373	2 382	2 392	2 394
Mediana (31 a 100 unidades)	318	341	349	350	355	356	363	368	369	371	373	382	382	392
Grande (Más de 100 unidades)	129	141	165	164	163	164	166	167	168	165	165	168	168	167
Permisarios de carga	134 726	140 830	145 265	145 584	145 951	146 638	147 335	148 088	148 599	149 201	149 880	150 548	151 236	151 908
Hombre Camión (1 a 5 unidades)	109 890	114 308	117 598	117 820	118 068	118 573	119 076	119 627	120 020	120 510	121 024	121 579	122 104	122 612
Pequeña (6 a 30 unidades)	21 389	22 793	23 721	23 812	23 912	24 067	24 234	24 395	24 500	24 592	24 729	24 817	24 950	25 091
Mediana (31 a 100 unidades)	2 610	2 826	2 976	2 985	3 000	3 016	3 031	3 068	3 076	3 094	3 111	3 133	3 156	3 170
Grande (Más de 100 unidades)	837	903	970	967	971	982	994	998	1 003	1 005	1 016	1 019	1 026	1 035

NOTA: A partir del mes de julio de 2017, las Gruas Industriales y los Permisarios de Carga, disminuyeron debido a que las Gruas para Arrastre de Vehículo y las Gruas para Arrastre, Salvamento y Depósito de Vehículos se trasladaron a Servicios Auxiliares.

Los montos anuales se refieren al último día del mes de Dic.

FUENTE: Dirección General de Autotransporte Federal.



PASAJEROS Y CARGA DE AUTOTRANSPORTE FEDERAL
 Serie anual 2000, 2006 y de 2011 a 2017

CUADRO 16

Unidad de medida	2000	2006	2011	2012	2013	2014	2015	2016	2017
Pasajeros transportados (millones)	2 660	3 050	3 264	3 363	3 391	3 459	3 558	3 623	3 701
Pasajeros-kilómetro transportados (millones)	381 700	436 999	465 600	480 690	484 776	494 128	508 498	518 368	528 694
Toneladas transportadas (miles)	413 193	445 449	485 502	498 147	502 150	511 340	522 990	535 548	546 588
Toneladas-kilómetro transportadas (millones)	194 053	209 392	226 900	233 464	235 427	239 710	245 136	251 122	256 136

FUENTE: Dirección General de Autotransporte Federal.



Transporte Ferroviario

SISTEMA FERROVIARIO



SIMBOLOGÍA FERROCARRILES

EMPRESAS

CONCESIONADAS

NO CONCESIONADAS



Kansas City Southern de México, S.A. de C.V.

Noreste



Ferrocarril Mexicano, S.A. de C.V.

Pacífico Norte



Línea Corta Ojinada - Topolobampo



Vía Corta Nacozari



Ferrosur, S.A. de C.V.

Sureste



Oaxaca - Sur



Línea Coahuila - Durango, S.A. de C.V.

Coahuila - Durango



Compañía de Ferrocarriles Chiapas - Mayab, S.A. de C.V.

Chiapas - Mayab



Ferrocarril y Terminal del Valle de México, S.A. de C.V.

Vía Ferroviaria del Valle de México



Ferrocarril del Istmo de Tehuantepec, S.A. de C.V.

Ferrocarril del Istmo de Tehuantepec



Administradora de la Vía Corta Tijuana - Tecate

Vía Corta Tijuana - Tecate



Líneas Remanentes



LONGITUD DE VÍAS Y EQUIPO DEL TRANSPORTE FERROVIARIO
Serie anual 2000, 2006 y de 2011 a 2017

CUADRO 17

Concepto	2000	2006	2011	2012	2013	2014	2015	2016	2017
Longitud de vías (kilómetros)	26 656	26 662	26 727	26 727	26 727	26 727	26 727	26 727^d	26 914^d
Principales	20 688	20 687	20 722	20 722	20 722	20 722	20 722	20 722	20 826
Secundarias	4 413	4 420	4 450	4 450	4 450	4 450	4 450	4 450	4 533
Particulares	1 555	1 555	1 555	1 555	1 555	1 555	1 555	1 555	1 555
Equipo ferroviario									
Carros de carga ^a	30 635	32 013	28 898	29 318	30 168	30 855	32 054	31 627	32 454
Coches de pasajeros ^b	220	60	132	129	135	128	130	123	135
Locomotoras ^c	1 446	1 245	1 236	1 231	1 243	1 207	1 280	1 298	1 295

^a Únicamente se considera la flota operable.

^b Incluye los coches en servicio activo y fuera de servicio.

^c Incluye el equipo en servicio activo y fuera de servicio.

^d Cifras tomadas del 6° Informe de Gobierno.

FUENTE: Agencia Reguladora del Transporte Ferroviario.



Transporte Ferroviario

VÍA CONCESIONADA Y PERSONAL EMPLEADO EN EL SISTEMA FERROVIARIO

Serie anual 2015, 2016 y 2017

CUADRO 18

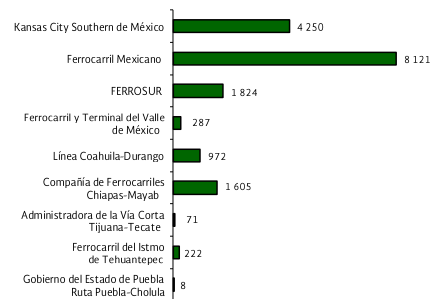
Concepto	2015	2016	2017	Comparativo (%)	
				16/15	17/16
Kilómetros de vía por empresa concesionaria	17 197	17 361	17 360	1.0	0.0
Kansas City Southern de México ^a	4 251	4 250	4 250	0.0	0.0
Ferrocarril Mexicano ^a	8 121	8 106	8 121	- 0.2	0.2
FERROSUR ^a	1 737	1 824	1 824	5.0	0.0
Ferrocarril y Terminal del Valle de México ^a	286	287	287	0.3	0.0
Línea Coahuila-Durango	974	996	972	2.3	- 2.4
Compañía de Ferrocarriles Chiapas-Mayab ^a	1 550	1 605	1 605	3.5	0.0
Administradora de la Vía Corta Tijuana-Tecate	71	71	71	0.0	0.0
Ferrocarril del Istmo de Tehuantepec ^a	207	222	222	7.2	0.0
Gobierno del Estado de Puebla, Ruta Puebla-Cholula	-	-	8	NA	NA
Personal empleado	15 326	15 310	15 736	- 0.1	2.8
Personal operativo	11 717	11 876	12 223	1.4	2.9
Personal de confianza	3 609	3 434	3 513	- 4.8	2.3

^a Conforme a la normatividad algunos tramos de las vías concesionadas fueron dados de baja, reintegrándolos a la red de jurisdicción federal ya que por su baja demanda no son costeables.

NA No aplicable.

FUENTE: Agencia Reguladora del Transporte Ferroviario.

Kilómetros de vía troncal por empresa concesionaria 2017



FUENTE: Agencia Reguladora del Transporte Ferroviario.



INVERSIÓN PÚBLICA Y PRIVADA EN INFRAESTRUCTURA FERROVIARIA

Serie anual de 2011 a 2017 y programado 2018

(Millones de pesos)

CUADRO 19

Inversión	Observado							Total ejercido 2011-2017	Programado 2018
	2011	2012	2013	2014	2015	2016	2017		
Total	11 227	10 033	11 660	16 344	19 416	26 621	28 280	123 581	22 888
Variación porcentual anual	54.3	- 10.6	16.2	40.2	18.8	37.1	6.2		
Pública	4 237	4 255 ^a	3 599 ^a	9 918 ^a	9 910 ^a	20 452 ^a	24 917 ^a	77 288	19 971 ^b
Privada	6 990	5 778	8 061	6 426	9 506	6 169	3 363	46 293	2 917 ^c

^a Cifras ejercidas del cierre definitivo exclusivamente de inversión pública ferroviaria de la DGTFM de 2012 a 2017.

^b Cifras correspondientes al presupuesto original 2017, para el gasto de inversión de la DGDFM, establecido en el Presupuesto de Egresos de la Federación del mismo año.

^c Se refiere al compromiso de inversión establecido en los Planes de Negocio respectivos de los concesionarios y asignatorios en dicho año.

FUENTE: Elaboración de la Dirección General de Desarrollo Ferroviario y Multimodal con base en cifras del Sistema de Contabilidad y Presupuesto de la SHCP de 2013 a 2017. Para 2012 se utilizó el Módulo de Adecuaciones Presupuestarias.



Transporte Ferroviario

TRANSPORTE FERROVIARIO DE CARGA Series anual 2015, 2016, 2017 y mensual 2017, 2018

CUADRO 20

Concepto	2015	2016	2017	Var. % 17/16	2017	2018											
					Dic.	Ene.	Feb.	Mar.	Abr.	May.	Jun.	Jul.	Ago.	Sep.	Oct.	Nov. ^p	Acumulado Ene.-Nov.
Indicadores de carga transportada en el sistema ferroviario mexicano																	
Carros cargados (miles)	2 142	2 157	2 195	1.8	173	174	163	181	176	188	185	188	190	179	204	193	2 021
Toneladas (miles)	119 646	121 968	126 875	4.0	10 387	10 479	9 440	10 593	10 769	11 357	10 947	11 147	10 914	10 257	10 927	10 847	117 678
Toneladas-km (millones)	83 401	84 694	86 332	1.9	7 007	7 151	6 236	7 080	7 284	7 899	7 628	7 610	7 620	7 135	7 510	7 656	80 810
Distancia media (km)*	697	694	680	-2.0	675	682	661	668	676	696	697	683	698	696	687	706	687
Movimiento de carga por tipo de tráfico (miles de toneladas)																	
Tráfico internacional	119 646	121 968	126 875	4.0	10 387	10 479	9 440	10 593	10 769	11 357	10 947	11 147	10 914	10 257	10 927	10 847	117 678
Importación	54 878	59 270	61 203	3.3	5 109	5 161	4 508	5 171	5 609	5 998	5 610	5 879	5 782	5 554	6 227	5 917	61 416
Exportación	18 152	17 825	18 583	4.3	1 449	1 859	1 899	2 187	2 072	2 255	2 077	2 061	2 121	1 969	2 055	2 170	22 723
Tráfico local	46 617	44 873	47 089	4.9	3 829	3 460	3 033	3 235	3 088	3 104	3 260	3 208	3 011	2 735	2 645	2 760	33 539

Nota: La suma de los parciales puede o no coincidir con el total, debido al redondeo de las cifras.

* Se refiere a la división de Toneladas-Kilómetros (millones) entre Toneladas (miles) por 1000.

^p Cifra preliminar.

FUENTE: Agencia Reguladora del Transporte Ferroviario.



MOVIMIENTO DE CARGA POR VÍA FÉRREA Y EMPRESA CONCESIONADA
Serías anual 2015, 2016, 2017 y mensual 2017, 2018

CUADRO 21

Concepto	2015	2016	2017	Var. % 17/16	2017	2018												Acumulado Ene.-Nov.
					Dic.	Ene.	Feb.	Mar.	Abr.	May.	Jun.	Jul.	Ago.	Sep.	Oct.	Nov.²		
Miles de toneladas	119 646	121 968	126 875	4.0	10 387	10 479	9 440	10 593	10 769	11 357	10 947	11 147	10 914	10 257	10 927	10 847	117 678	
Kansas City Southern de México	39 995	41 743	43 053	3.1	3 516	3 653	3 213	3 510	3 736	3 901	3 657	3 756	3 674	3 485	3 805	3 612	40 001	
Ferrocarril Mexicano	55 099	55 095	58 323	5.9	4 812	4 773	4 478	5 158	5 158	5 805	5 338	5 273	5 279	4 900	5 324	5 385	56 871	
FERROSUR	17 585	18 326	18 876	3.0	1 522	1 398	1 214	1 332	1 304	1 068	1 355	1 541	1 420	1 349	1 340	1 299	14 619	
Ferrocarril y Terminal del Valle de México	2 346	2 376	2 624	10.4	188	287	203	223	210	198	247	217	210	208	137	213	2 353	
Línea Coahuila-Durango	3 890	3 330	3 244	- 2.6	295	312	273	307	309	302	283	308	270	260	273	284	3 179	
Compañía de Ferrocarriles Chiapas-Mayab, (FIT)	545	793	565	- 28.7	43	47	50	50	38	64	56	42	45	42	27	38	499	
Admrstración Vía Corta Tijuana-Tecate	185	305	190	- 37.7	11	9	8	15	14	20	12	10	19	13	20	16	156	
Millones de toneladas-kilómetros	83 401	84 694	86 332	1.9	7 007	7 151	6 236	7 080	7 284	7 899	7 628	7 610	7 620	7 135	7 510	7 656	80 810	
Kansas City Southern de México	27 820	29 339	30 431	3.7	2 442	2 519	2 209	2 512	2 592	2 695	2 524	2 530	2 514	2 350	2 604	2 466	27 514	
Ferrocarril Mexicano	45 704	45 384	45 658	0.6	3 714	3 737	3 275	3 719	3 860	4 507	4 291	4 228	4 292	4 008	4 133	4 397	44 447	
FERROSUR	8 346	8 386	8 819	5.2	729	754	646	718	701	556	673	716	680	655	655	669	7 424	
Ferrocarril y Terminal del Valle de México	86	95	98	3.4	8	11	8	9	8	8	9	8	8	8	4	8	89	
Línea Coahuila-Durango	959	871	753	- 14.3	63	66	60	68	73	78	74	77	69	63	72	74	776	
Compañía de Ferrocarriles Chiapas-Mayab, (FIT)	480	610	567	- 7.0	51	65	39	53	50	55	56	51	57	51	41	41	558	
Administración Vía Corta Tijuana-Tecate	6	9	5	- 40.4	NS	1	NS	NS	NS	NS	NS	NS	NS	NS	NS	NS	3	

NOTA: La suma de los parciales puede o no coincidir con el total, debido al redondeo de las cifras.

¹Cifra preliminar.

NS No significativo.

FUENTE: Agencia Reguladora del Transporte Ferroviario.



Transporte Ferroviario

TRANSPORTE FERROVIARIO DE PASAJEROS POR TIPO DE SERVICIO Y CLASE Series anual 2015, 2016, 2017 y mensual 2017, 2018

CUADRO 22

Servicio	2015	2016	2017	Var. % 17/16	2017	2018											
					Dic.	Ene.	Feb.	Mar.	Abr.	May.	Jun.	Jul.	Ago.	Sep.	Oct.	Nov. ^P	Acumulado Ene.-Nov.
Movimiento de pasajeros (miles)	53 594	55 766	56 715	1.7	4 585	4 596	4 562	4 670	4 814	4 941	4 705	4 476	5 224	4 861	5 384	5 001	53 234
Interurbano	190	188	303	61.2	31	26	24	27	20	22	24	32	26	20	20	27	268
Suburbano	53 404	55 578	56 412	1.5	4 554	4 571	4 538	4 643	4 795	4 919	4 680	4 444	5 198	4 840	5 364	4 974	52 966
Movimiento de pasajeros-kilómetros (millones)	1 411	1 481	1 550	4.7	119	119	130	127	133	136	125	116	149	136	157	144	1 471
Interurbano	57	61	75	23.0	7	6	6	6	4	5	4	8	6	4	4	5	56
Suburbano	1 354	1 420	1 475	3.9	112	113	124	121	129	131	121	109	143	132	153	139	1 415
Movimiento de pasajeros en servicio interurbano por clase (miles)	190	188	303	61.2	31	26	24	27	20	22	24	32	26	21	20	27	268
Especial turístico	69	76	215	183	21	17	17	19	13	15	16	20	17	16	16	20	186
Económica turística	57	58	37	36	4	3	3	3	2	3	4	7	4	2	2	3	35
Económica social	64	55	52	- 5	5	5	4	5	5	4	4	5	5	3	3	4	47

NOTA: La suma de los parciales puede o no coincidir con el total, debido al redondeo de las cifras.

^P Cifra preliminar.

FUENTE: Agencia Reguladora del Transporte Ferroviario.



MOVIMIENTO MENSUAL DE PASAJEROS Y CARGA POR VÍA FÉRREA
 Serie mensual de 2016, 2017 y 2018

CUADRO 23

Concepto	2016	2017	2018	Comparativo (%)		Concepto	2016	2017	2018	Comparativo (%)	
				17/16	18/17					17/16	18/17
Movimiento de pasajeros (millones de pasajeros)	55.8	56.7	53.2^p	1.6	2.8	Movimiento de carga (millones de toneladas)	122.0	126.9	117.7^p	4.0	0.9
Enero	4.3	4.6	4.6	7.0	0.0	Enero	9.8	10.0	10.5	2.0	5.0
Febrero	4.5	4.5	4.6	0.0	2.2	Febrero	9.6	9.5	9.4	- 1.0	- 1.1
Marzo	4.4	5.1	4.7	15.9	- 7.8	Marzo	10.0	10.8	10.6	8.0	- 1.9
Abril	4.8	4.3	4.8	- 10.4	11.6	Abril	10.3	10.6	10.8	2.9	1.9
Mayo	4.8	5.0	4.9	4.2	- 2.0	Mayo	10.8	11.0	11.4	1.9	3.6
Junio	4.6	4.7	4.7	2.2	0.0	Junio	10.5	10.9	10.9	3.8	0.0
Julio	4.2	4.5	4.5	7.1	0.0	Julio	10.4	10.8	11.1	3.8	2.8
Agosto	4.9	5.1	5.2	4.1	2.0	Agosto	10.5	10.6	10.9	1.0	2.8
Septiembre	4.8	4.2	4.9	- 12.5	16.7	Septiembre	9.8	10.7	10.3	9.2	- 3.7
Octubre	5.0	5.1	5.4	2.0	5.9	Octubre	10.3	10.7	10.9	3.9	1.9
Noviembre	4.8	4.9	5.0	2.1	2.0	Noviembre	10.2	10.9	10.8	6.9	- 0.9
Diciembre	4.7	4.6		- 2.1		Diciembre	9.6	10.4		8.3	

NOTA: La suma de los parciales puede o no coincidir con el total, debido al redondeo de las cifras.

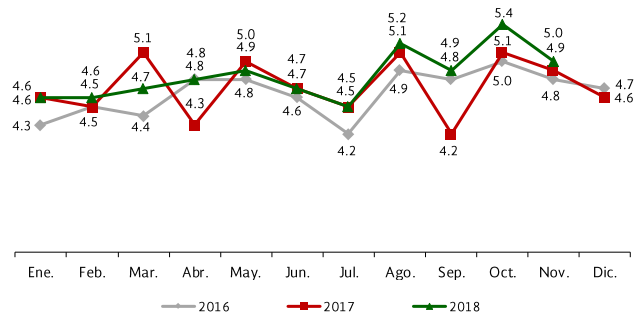
^p Cifra preliminar.

FUENTE: Agencia Reguladora del Transporte Ferroviario.



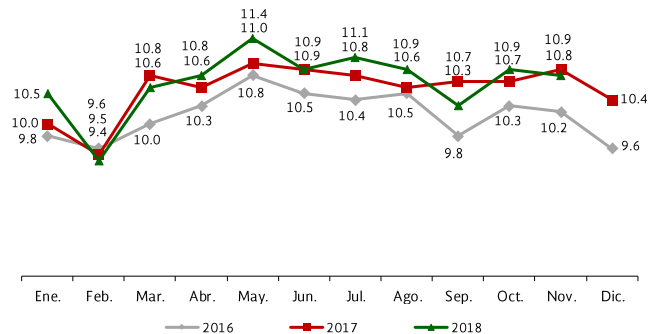
Transporte Ferroviario

Pasajeros transportados por mes en el Sistema Ferroviario Mexicano 2016 a 2018
(Millones de pasajeros)



FUENTE: Agencia Reguladora del Transporte Ferroviario.

Toneladas transportadas por mes en el Sistema Ferroviario Mexicano 2016 a 2018
(Millones de toneladas)



FUENTE: Agencia Reguladora del Transporte Ferroviario.



LÍNEAS AÉREAS NACIONALES

Tipo de Servicio Línea aérea	Tipo de Servicio Línea aérea
Pasajeros y Carga	Exclusiva de carga
<ul style="list-style-type: none"> 1.- Aéreo Calafia 2.- Aeromar 3.- Aeroméxico (Aerovías de México) 4.- Aeroméxico Connect (Aerolitoral) 5.- Interjet (ABC Aerolíneas) 6.- Volaris (Concesionaria Vuela Cía. de Aviación) 	<ul style="list-style-type: none"> 1.- Aerounión (Aerotransportes de Carga Unión) 2.- Estafeta (Carga Aérea) 3.- Mas Air (Mas de Carga)
Exclusiva de pasajeros	Fletamento de pasajeros y carga
<ul style="list-style-type: none"> 1.- Magnicharters (Grupo Aéreo Monterrey) 2.- Viva Aerobus (Aeroenlaces) 3.- Transportes Aéreos Regionales (TAR) 	<ul style="list-style-type: none"> 1.- Aerolínea Damojh
	Fletamento exclusiva de carga
	<ul style="list-style-type: none"> 1.- Aeronaves TSM 2.- Aeroservicios de la Costa



**PASAJEROS ATENDIDOS, OPERACIONES REGISTRADAS Y CONSUMO DE COMBUSTIBLE
EN LOS AEROPUERTOS DE ASA Y GRUPOS AEROPORTUARIOS**
Serie anual 2015, 2016, 2017 y mensual 2017, 2018

CUADRO 24

Concepto	2015	2016	2017	2017	2018											
				Dic.	Ene.	Feb.	Mar.	Abr.	May.	Jun.	Jul.	Ago.	Sep.	Oct.	Nov. ^P	Acumulado Ene.-Nov.
Pasajeros atendidos (miles)	114 170.2	126 836.8	137 644.3	12 636.6	12 206.6	10 919.3	12 998.7	12 454.1	12 194.0	12 332.0	14 122.3	12 976.6	10 912.8	11 972.7	12 591.4	135 680.4
Nacional	74 516.5	83 829.7	90 611.7	8 059.5	7 562.4	6 844.0	8 125.5	8 204.2	8 312.1	8 192.7	9 450.2	8 862.9	7 792.6	8 478.0	8 564.5	90 389.2
Internacional	39 653.7	43 007.1	47 032.6	4 577.1	4 644.1	4 075.3	4 873.2	4 249.9	3 881.9	4 139.2	4 672.1	4 113.6	3 120.2	3 494.7	4 026.9	45 291.2
Operaciones registradas (miles)	1 821.6	1 905.4	1 909.2	167.5	166.5	154.7	176.7	168.3	168.8	159.0	167.1	167.6	151.4	163.3	166.6	1 810.1
Nacionales	1 413.8	1 479.4	1 461.4	123.6	123.1	115.7	131.6	128.1	131.5	121.9	128.5	131.1	120.4	129.0	128.5	1 389.3
Internacionales	407.8	426.0	447.8	43.8	43.4	39.0	45.1	40.2	37.4	37.2	38.6	36.5	31.0	34.2	38.2	420.8
Consumo de combustible (millones de litros)	4 116.4	4 431.2	4 762.0	446.1	427.7	381.5	444.6	415.5	406.1	411.5	446.3	428.8	372.0	389.8	406.7	4 530.4
Turbosina	4 090.5	4 405.1	4 735.8	444.0	425.5	379.2	442.1	413.2	403.8	409.4	444.0	426.3	369.9	387.8	404.7	4 506.0
Gasavión	25.9	26.1	26.1	2.1	2.2	2.3	2.5	2.2	2.4	2.0	2.3	2.4	2.0	2.0	2.0	24.4

NOTA: La suma de los parciales puede o no coincidir con el total, debido al redondeo de las cifras.

^P Cifra preliminar.

FUENTE: Aeropuertos y Servicios Auxiliares.



PASAJEROS Y CARGA TRANSPORTADOS POR LAS EMPRESAS AÉREAS EN SERVICIO
REGULAR NACIONAL E INTERNACIONAL
 Series anual 2015, 2016, 2017 y mensual 2017, 2018

CUADRO 25

Concepto	2015	2016	2017	2017	2018											
				Dic.	Ene.	Feb.	Mar.	Abr.	May.	Jun.	Jul.	Ago.	Sep.	Oct.	Nov.	Acumulado Ene.-Nov.
Pasajeros transportados (miles)	73 265	81 286	89 641	8 349	8 103	7 192	8 610	8 099	7 818	8 006	9 056	8 297	6 852	7 563^R	8 065	87 661
Nacional	37 139	41 796	45 221	3 996	3 774	3 423	4 049	4 097	4 163	4 087	4 690	4 417	3 901	4 246	4 287	45 134
Internacional	36 126	39 491	44 420	4 353	4 329	3 769	4 561	4 002	3 654	3 919	4 367	3 880	2 951	3 317 ^R	3 778	42 527
Carga transportada (miles de toneladas)	655	685	740	68	61	61	74	73	70	71	69	67	68	74	73	761
Nacional	130	127	112	11	10	9	11	11	11	11	10	11	10	12	12	119
Internacional	525	558	628	57	52	52	63	62	59	60	59	56	57	62	61	643

Nota: La suma de los parciales pueden o no coincidir con el total, debido al redondeo de las cifras.

^R Cifra revisada y modificada.

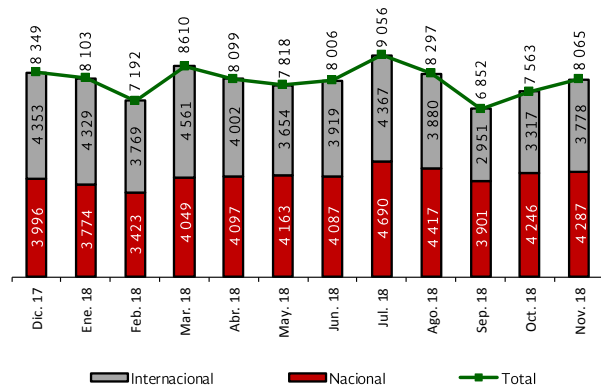
FUENTE: Dirección General de Aeronáutica Civil.



Transporte Aéreo

Pasajeros transportados por las empresas aéreas (Servicio regular mensual 2017, 2018)

(Miles)

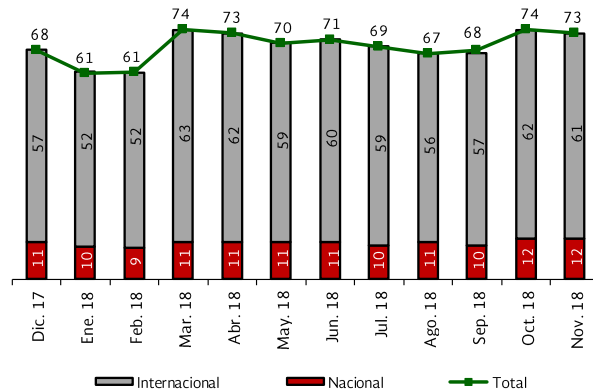


Nota: La suma de los parciales pueden o no coincidir con el total, debido al redondeo de las cifras.

FUENTE: Dirección General de Aeronáutica Civil.

Carga transportada por las empresas aéreas (Servicio regular mensual 2017, 2018)

(Miles de toneladas)



Nota: La suma de los parciales pueden o no coincidir con el total, debido al redondeo de las cifras.

FUENTE: Dirección General de Aeronáutica Civil.



PASAJEROS TRANSPORTADOS EN SERVICIO REGULAR POR LAS LÍNEAS AÉREAS NACIONALES

CUADRO 26

Serie anual 2015, 2016, 2017 y mensual 2017, 2018

(Miles de pasajeros)

Línea aérea	2015	2016	2017	2017		2018											
				Dic.	Ene.	Feb.	Mar.	Abr.	May.	Jun.	Jul.	Ago.	Sep.	Oct.	Nov.	Acumulado Ene.-Nov.	
Total líneas aéreas nacionales	46 967	53 313	58 538	5 350	5 083	4 448	5 277	5 275	5 370	5 347	6 141	5 768	5 031	5 436	5 548	58 725	
Variación porcentual	15.4	13.5	9.8	6.9	- 5.0	- 12.5	18.6	0.0	1.8	- 0.4	14.8	- 6.1	- 12.8	8.1	2.1	10.4 ^a	
Aeroméxico	10 591	11 071	11 734	1 030	1 022	879	994	996	1 033	1 037	1 179	1 075	953	1 007	1 005	11 180	
Aeroméxico Connect	8 020	8 511	8 854	790	777	700	798	794	780	815	896	853	750	780	762	8 704	
Interjet	10 483	11 122	12 378	1 149	1 079	934	1 175	1 176	1 201	1 141	1 280	1 233	1 043	1 171	1 215	12 648	
Volaris	11 465	14 351	15 448	1 413	1 351	1 199	1 392	1 369	1 381	1 390	1 582	1 436	1 331	1 462	1 508	15 401	
Viva Aerobus	4 514	6 021	7 707	738	665	570	723	730	759	768	945	921	768	808	844	8 502	
Magnicharters	1 017	902	908	80	55	40	51	74	85	75	111	105	62	66	70	793	
Aeromar	493	541	686	64	61	59	66	59	54	46	56	63	58	68	68	658	
Transportes Aéreos Regionales	290	614	574	57	48	45	50	50	49	48	58	54	47	52	53	554	
Aéreo Calafia	94	180	248	28	25	23	29	26	26	26	33	28	21	23	25	285	

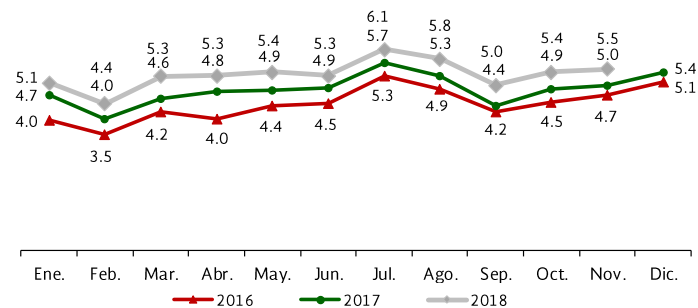
Nota: La suma de los parciales puede o no coincidir con el total, debido al redondeo de las cifras.

^a Variación porcentual con relación a periodo similar del año pasado.

FUENTE: Dirección General de Aeronáutica Civil.



Pasajeros transportados por las líneas aéreas nacionales Serie mensual de 2016 a 2018 (Millones de pasajeros)



FUENTE: Dirección General de Aeronáutica Civil.



**PASAJEROS TRANSPORTADOS POR LAS LÍNEAS AÉREAS INTERNACIONALES EN SERVICIO
REGULAR POR REGIÓN Y PRINCIPALES LÍNEAS AÉREAS**
Series anual 2015, 2016, 2017 y mensual 2017, 2018

CUADRO 27

(Miles de pasajeros)

Región / Línea aérea	2015	2016	2017	2017	2018											
				Dic.	Ene.	Feb.	Mar.	Abr.	May.	Jun.	Jul.	Ago.	Sep.	Oct.	Nov.	Acumulado Ene.-Nov.
Total	26 298	27 973	31 103	2 999	3 020	2 744^a	3 333	2 824^a	2 448^a	2 659^a	2 916	2 529	1 821^a	2 127^a	2 517	28 936
Variación porcentual	7.6	6.4	11.2	21.9	0.7	- 9.1	21.5	- 15.3	- 13.3	8.6	9.7	- 13.3	- 28.0	16.8	18.3	3.0 ^b
EE.UU.	18 357	19 636	21 436	2 024	1 971	1 801	2 259	1 889	1 711	1 947	2 116	1 759	1 152	1 414	1 650	19 669
Canadá	2 742	2 901	3 293	441	518	479	541	395	177	136	150	147	115	145	315	3 119
Europa	2 314	2 461	3 114	233	215	187	239	252	262	292	338	329	284	275	253	2 927
Centro-Sudamérica	2 884	2 975	3 185	294	308	269	285	278	289	274	302	284	260	284 ^c	289	3 123
Asiáticas ^b	0	0	75	8	8	7	9	9	8	8	10	10	9	10	9	98
Principales líneas aéreas internacionales																
American Airlines	3 625	4 566	5 146	470	430	402	488	417	402	430	480	414	284	364	393	4 504
United Airlines	3 958	4 242	4 683	455	409	354	470	406	336	427	482	363	180	277	370	4 074
US Air (U.S. Airways)	1 521	371	0	0	0	0	0	0	0	0	0	0	0	0	0	0
Alaska Airlines	1 401	1 527	1 811	165	168	158	187	171	142	152	162	137	97	128	159	1 661
Delta Airlines	2 748	2 868	3 352	309	382	361	455	337	284	304	326	280	175	190	202	3 295
Continental Express	799	478	382	29	25	21	25	24	23	26	26	24	21	22	25	261

Nota: La suma de los parciales puede o no coincidir con el total, debido al redondeo de las cifras.

^a Variación porcentual con relación a período similar del año pasado.

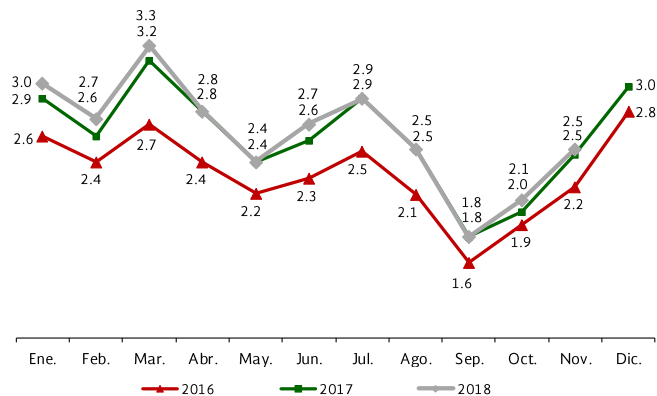
^b Debido a que anteriormente la cantidad de pasajeros transportados en esta aerolínea era no significativo, no se reflejaba información alguna.

^c Cifra revisada y modificada.

FUENTE: Dirección General de Aeronáutica Civil.



Pasajeros transportados por las líneas aéreas internacionales
Serie mensual de 2016 a 2018
(Millones de pasajeros)



FUENTE: Dirección General de Aeronáutica Civil.



MOVIMIENTO DE PASAJEROS EN LOS PRINCIPALES AEROPUERTOS DEL PAÍS

Serías anual 2015, 2016, 2017 y mensual 2017, 2018

(Miles de pasajeros)

CUADRO 28

Aeropuerto	2015	2016	2017	2018												
				Dic.	Ene.	Feb.	Mar.	Abr.	May.	Jun.	Jul.	Ago.	Sep.	Oct.	Nov.	Acumulado Ene.-Nov.
Total	92 711	103 129	112 754	10 360	10 011	8 922	10 636	10 226	10 037	10 203	11 681	10 703	8 932	9 806	10 307	111 464
Variación porcentual	13.0	11.2	9.3	9.0	- 3.4	- 10.9	19.2	- 3.9	- 1.8	1.7	14.5	- 8.4	- 16.5	9.8	5.1	8.9 ^a
Ciudad de México	38 430	41 408	44 520	4 003	3 830	3 362	3 917	3 880	3 962	3 918	4 449	4 226	3 754	4 060	4 085	43 443
Cancún	19 596	21 416	23 602	2 158	2 173	1 982	2 390	2 212	2 024	2 157	2 470	2 199	1 583	1 749	1 992	22 930
Guadalajara	9 759	11 363	12 780	1 211	1 164	998	1 184	1 164	1 202	1 207	1 375	1 252	1 096	1 202	1 206	13 050
Monterrey	8 462	9 179	9 683	828	734	688	857	875	897	925	1 100	1 029	864	940	920	9 829
Tijuana	4 854	6 319	7 089	677	651	545	645	634	640	648	745	666	597	634	670	7 072
San José del Cabo	3 523	4 089	4 702	431	413	392	498	450	412	442	507	421	287	362	419	4 604
Puerto Vallarta	3 518	3 990	4 433	458	495	456	551	429	318	331	383	312	218	274	391	4 157
Mérida	1 664	1 945	2 148	205	192	178	202	203	201	192	226	211	187	208	224	2 226
Bajío	1 473	1 693	1 940	200	189	151	186	185	185	197	224	201	176	187	202	2 084
Culiacán	1 432	1 727	1 857	189	170	170	206	194	196	186	202	186	170	190	198	2 069

NOTA: La suma de los parciales puede o no coincidir con el total, debido al redondeo de las cifras.

Excluye la aviación general.

El orden de aparición en los aeropuertos, podría modificarse de acuerdo al reporte proporcionado por la dependencia.

^a Variación porcentual con relación a periodo similar del año pasado.

FUENTE: Dirección General de Aeronáutica Civil.



PASAJEROS TRANSPORTADOS EN EL AICM

Serie mensual 2016, 2017 y 2018

(Millones de pasajeros)

Mes	2016	2017	2018	Var. % 17/16	Var. % 18/17
Total	41.4	44.5	43.4	7.5	7.2
Enero	3.2	3.6	3.8	13.3	6.0
Febrero	2.9	3.1	3.4	9.5	7.3
Marzo	3.4	3.6	3.9	7.8	8.2
Abril	3.2	3.5	3.9	9.7	11.0
Mayo	3.4	3.8	4.0	10.0	5.3
Junio	3.5	3.8	3.9	9.4	3.0
Julio	4.0	4.2	4.4	4.4	5.6
Agosto	3.8	4.0	4.2	6.2	5.5
Septiembre	3.3	3.3	3.8	1.1	12.2
Octubre	3.2	3.7	4.1	14.5	9.2
Noviembre	3.6	3.8	4.1	5.3	7.2
Diciembre	3.9	4.0		1.7	

NOTA: La suma de los parciales, así como el cálculos de las variaciones, puede o no coincidir con el total, debido al redondeo de las cifras.

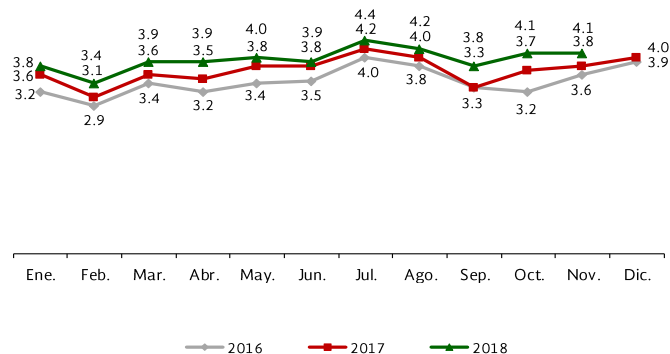
AICM: Aeropuerto Internacional de la Ciudad de México.

FUENTE: Dirección General de Aeronáutica Civil.

CUADRO 29

Flujo de pasajeros en el AICM Serie mensual de 2016 a 2018

(Millones de pasajeros)



FUENTE: Dirección General de Aeronáutica Civil.



CARGA TRANSPORTADA EN SERVICIO REGULAR POR LAS LÍNEAS AÉREAS NACIONALES

CUADRO 30

Serías anuales 2015, 2016, 2017 y mensual 2017, 2018

(Miles de toneladas)

				2018													
Línea aérea	2015	2016	2017	2017													Acumulado Ene.-Nov.
				Dic.	Ene.	Feb.	Mar.	Abr.	May.	Jun.	Jul.	Ago.	Sep.	Oct.	Nov.		
Total líneas aéreas nacionales	292.1	294.9	308.6	30.2	26.5	26.6	31.6	30.9	30.7	29.7	29.0	29.1	28.7	32.6	32.4	327.9	
Variación porcentual	9.9	0.9	4.6	- 4.1	- 12.3	0.4	18.8	- 2.2	- 0.6	- 3.3	- 2.4	0.3	- 1.4	13.6	- 0.6	17.8 ^a	
Aeroméxico	76.2	81.1	92.2	8.0	7.7	8.0	8.8	7.9	8.1	7.7	7.7	8.0	8.1	8.8	9.0	90.0	
Aeroméxico Connect	16.1	16.9	17.5	1.6	1.4	1.4	1.6	1.5	1.5	1.6	1.5	1.7	1.4	1.5	1.7	16.8	
Interjet	12.9	16.3	18.8	1.7	1.4	1.4	1.6	1.8	2.0	1.9	1.7	1.7	1.7	1.8	2.4	19.3	
Volaris	15.9	15.6	15.6	1.7	1.5	1.4	1.5	1.7	1.8	1.7	1.6	1.6	1.7	2.2	2.0	18.7	
Aeromar	1.1	1.1	1.0	0.1	0.1	0.1	0.1	0.1	0.1	0.1	0.1	0.1	0.1	0.1	0.1	0.8	
Aerounión	73.5	73.1	76.2	8.7	6.9	7.4	9.9	9.7	8.1	8.9	8.7	8.5	8.5	9.8	9.1	95.5	
Mas Air	65.1	60.7	59.7	5.7	4.7	4.4	5.4	5.4	6.1	5.1	5.1	4.7	4.8	5.5	5.1	56.3	
Estafeta	31.2	30.1	27.5	2.8	2.8	2.6	2.7	2.9	3.0	2.6	2.6	2.8	2.5	3.0	3.0	30.3	

NOTA: La suma de los parciales pueden o no coincidir con el total, debido al redondeo de las cifras.

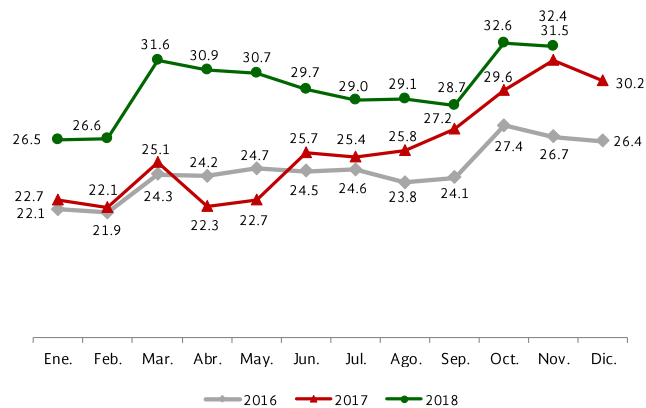
^a Variación porcentual con relación a periodo similar del año pasado.

FUENTE: Dirección General de Aeronáutica Civil.



Carga transportada por las líneas aéreas nacionales Serie mensual de 2016 a 2018

(Miles de toneladas)



FUENTE: Dirección General de Aeronáutica. Civil.



CARGA TRANSPORTADA POR LAS LÍNEAS AÉREAS INTERNACIONALES EN SERVICIO
REGULAR POR REGIÓN Y PRINCIPALES LÍNEAS AÉREAS
Serie anual 2015, 2016, 2017 y mensual 2017, 2018

CUADRO 31

(Miles de toneladas)

Región / Línea aérea	2015	2016	2017	2018												
				Dic.	Ene.	Feb.	Mar.	Abr.	May.	Jun.	Jul.	Ago.	Sep.	Oct.	Nov.	Acumulado Ene.-Nov.
Total	363.3	390.1	431.5	37.5	34.9	34.8	42.3	42.2	39.3	41.1	40.0	37.8	39.2^R	41.2^R	40.7	433.6
Variación porcentual	3.3	7.4	10.6	- 6.0	- 6.9	- 0.3	21.6	- 0.2	- 6.9	4.6	- 2.7	- 5.5	3.7	5.1	- 1.2	10.0 ¹
EE.UU.	152.7	161.2	171.1	15.2	14.2	13.7	15.6	17.3	15.4	15.3	14.8	14.1	13.3	15.7	14.8	164.2
Europa	117.6	118.6	134.5	10.5	10.4	10.9	13.9	12.3	11.5	13.1	12.9	11.5	12.8	12.8	12.0	133.9
Centro-Sudamérica	35.7	30.5	31.0	2.6	2.4	2.6	3.0	2.7	3.2	3.1	2.9	3.1	3.1	3.2 ^R	3.3	32.6
Canadá	1.3	1.0	0.6	0.0	0.3	0.4	0.4	0.8	0.7	0.8	0.7	0.7	0.6	0.6	0.5	6.5
Asia	56.1	78.9	94.4	9.2	7.7	7.3	9.4	9.1	8.5	8.7	8.7	8.4	9.3	9.0	10.2	96.4
Principales líneas aéreas internacionales																
FEDEX	60.2	57.9	65.1	5.6	5.0	5.6	6.2	8.3	5.9	6.0	5.5	6.1	5.9	6.3	5.7	66.7
UPS	35.7	34.3	36.4	3.3	3.0	2.7	3.1	3.6	3.3	3.6	3.3	3.2	2.8	3.8	3.8	36.1
Abx	23.3	22.4	22.9	2.1	2.2	1.8	2.0	1.7	2.7	3.0	2.8	2.7	2.3	2.8	2.6	26.7
Atlas Air	15.8	18.5	19.5	1.5	1.3	1.4	1.7	1.4	1.1	0.6	0.8	0.5	0.7	1.0	0.7	11.2
Amerijet International	9.4	9.4	8.8	0.7	0.9	0.7	0.9	0.9	0.8	0.8	0.7	0.4	0.5	0.6	0.6	7.7
American Airlines	3.7	14.0	14.4	1.5	1.4	1.1	1.3	1.2	1.2	1.1	1.3	0.9	0.8	1.0	1.1	12.4

NOTA: La suma de los parciales pueden o no coincidir con el total, debido al redondeo de las cifras.

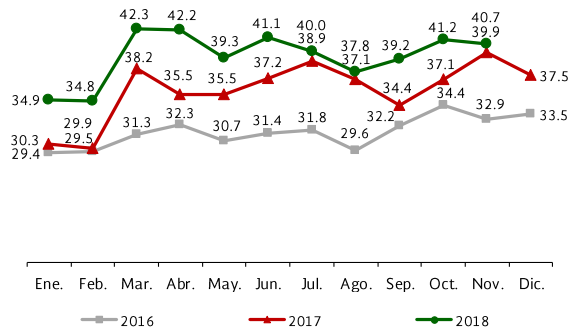
¹Variación porcentual con relación a periodo similar del año pasado.

^R Cifra revisada y modificada.

FUENTE: Dirección General de Aeronáutica Civil.



Carga transportada por las líneas aéreas internacionales
Serie mensual de 2016 a 2018
(Miles de toneladas)



FUENTE: Dirección General de Aeronáutica Civil.



MOVIMIENTO DE CARGA EN LOS PRINCIPALES AEROPUERTOS DEL PAÍS

Serías anual 2015, 2016, 2017 y mensual 2017, 2018

(Miles de toneladas)

CUADRO 32

(Miles de toneladas)																	
Aeropuerto	2015	2016	2017	2017			2018										Acumulado Ene.-Nov.
				Dic.	Ene.	Feb.	Mar.	Abr.	May.	Jun.	Jul.	Ago.	Sep.	Oct.	Nov.		
Total	777.3	829.5	923.2	80.8	74.3	74.9	81.5	84.5 ^R	86.1	86.5	82.2	84.4	81.5	94.1	91.6	921.7	
Variación porcentual	7.3	6.7	11.3	-4.5	-8.0	0.8	8.8	3.8	1.8	0.5	-5.0	2.7	-3.4	15.5	-2.7	9.4	
Ciudad de México	446.9	483.4	535.6	46.9	42.8	44.1	46.0	49.4	49.7	51.0	49.4	48.3	46.6	53.2	52.5	532.8	
Guadalajara	136.4	151.3	159.2	13.6	12.0	12.1	16.0	13.9	13.6	13.4	12.4	12.6	13.2	15.5	14.7	149.5	
Monterrey	48.5	47.9	52.9	4.2	4.1	4.1	4.4	4.5	5.0	4.5	4.2	5.1	4.8	5.8	5.2	51.7	
Toluca	25.4	21.8	31.2	2.8	2.5	2.7	2.9	2.8	3.2	3.1	3.1	3.5	2.9	3.4	3.4	33.5	
Cancún	25.0	25.2	29.7	3.0	2.6	2.7	2.8	2.8	2.7	2.6	2.5	2.4	2.3	2.8	3.3	29.6	
San Luis Potosí	27.1	25.8	26.6	2.3	2.3	2.1	1.8	1.9	2.3	2.0	1.9	2.1	1.9	2.2	2.3	22.8	
Querétaro	22.4	24.7	35.8	3.3	3.3	3.0	3.5	4.6	4.7	5.1	4.1	5.7	5.0	5.6	4.7	49.3	
Mérida	19.0	19.1	20.3	1.8	2.0	1.5	1.4	1.7	1.9	1.8	1.7	1.6	1.5	1.8	1.8	18.7	
Tijuana	18.3	21.3	22.7	2.0	1.9	1.9	2.0	2.0	2.2	2.1	2.1	2.3	2.4	2.9	2.8	24.6	
Hermosillo	8.3	8.9	9.4	0.8	0.8	0.7	0.8	0.9	0.9	0.9	0.8	0.8	0.8	0.9	0.9	9.2	

Nota: La suma de los parciales puede o no coincidir con los totales, debido al redondeo de las cifras.

El orden de aparición en los aeropuertos, podría modificarse de acuerdo al reporte proporcionado por la dependencia.

^a Variación porcentual con relación a periodo similar del año pasado.

^R Cifra revisada y modificada.

FUENTE: Dirección General de Aeronáutica Civil.



Transporte Marítimo





MOVIMIENTO PORTUARIO DE PASAJEROS, CARGA Y CONTENEDORES TEU'S*
Series anual 2015, 2016, 2017 y mensual 2017, 2018

CUADRO 33

Concepto	2015	2016	2017	2018												Acumulado Ene.-Nov.
				2017 Dic.	Ene.	Feb.	Mar.	Abr.	May.	Jun.	Jul.	Ago.	Sep.	Oct.	Nov.	
Movimiento de pasajeros por tipo de embarcación (pasajeros)	13 685 019	15 271 726	17 429 209	1 751 335	1 749 171	1 600 750	1 829 954	1 578 417	1 353 801	1 300 960	1 660 538	1 623 146	1 224 715	1 359 910	1 532 180	16 813 542
En crucero	5 929 223	6 427 678	7 299 280	791 730	846 886	776 109	877 090	667 561	538 658	484 379	490 836	517 810	452 684	612 248	710 911	6 975 172
En Transbordadores ^a	7 755 796	8 844 048	10 129 929	959 605	902 285	824 641	952 864	910 856	815 143	816 581	1 169 702	1 105 336	772 031	747 662	821 269	9 838 370
Movimiento de carga en puertos nacionales (miles de toneladas)	292 645.5	297 198.8	308 088.9	27 355.3	23 707.7	24 345.5	26 969.1	27 685.0	28 140.8	26 752.8	28 870.6	27 752.2	25 965.2	26 382.0	25 129.3	291 700.2
Altura	218 644.3	234 148.7	248 407.8	22 851.8	19 369.3	20 249.4	22 195.4	23 266.2	22 903.9	22 086.0	23 879.8	22 809.2	21 304.1	22 259.2	20 672.4	240 995.0
Cabotaje	74 001.2	63 050.1	59 681.1	4 503.5	4 338.4	4 096.1	4 773.7	4 418.9	5 236.9	4 666.8	4 990.8	4 943.1	4 661.0	4 122.8	4 456.9	50 705.2
Movimiento portuario de contenedores (miles de TEU's)	5 506.5	5 680.5	6 371.6	522.3	530.2	504.8	529.2	527.5	599.4	571.3	593.4	621.9	632.8	660.4^a	595.0	6 365.9

Nota: La suma de los parciales puede o no coincidir con el total, debido al redondeo de las cifras.

* Consultar glosario de términos.

^a Incluye lo correspondiente a Costeros.

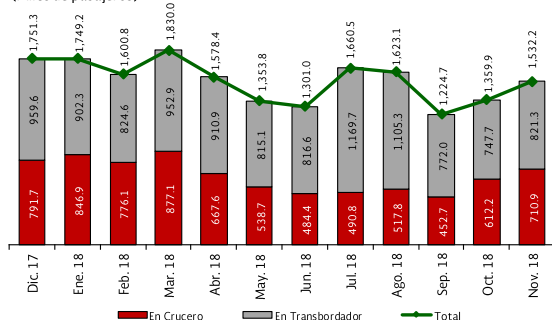
^b Cifra revisada y modificada.

FUENTE: Coordinación General de Puertos y Marina Mercante.



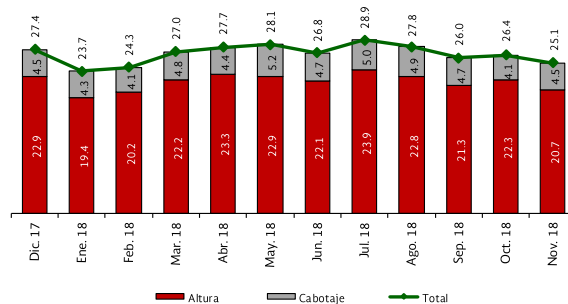
Transporte Marítimo

Movimiento de pasajeros por tipo de embarcación
Serie mensual de 2017, 2018
(Miles de pasajeros)



Nota: La suma de los parciales puede o no coincidir con el total, debido al redondeo de las cifras.
FUENTE: Coordinación General de Puertos y Marina Mercante.

Movimiento de carga en puertos nacionales
Serie mensual de 2017, 2018
(Millones de toneladas)



Nota: La suma de los parciales puede o no coincidir con el total, debido al redondeo de las cifras.
FUENTE: Coordinación General de Puertos y Marina Mercante.


INGRESOS * DE LAS ADMINISTRACIONES PORTUARIAS INTEGRALES (API'S)
CUADRO 34
Serie anual 2015, 2016, 2017 y mensual 2017, 2018

(Millones de pesos corrientes)

API	2015	2016	2017	2017	2018											
				Dic.	Ene.	Feb.	Mar.	Abr.	May.	Jun.	Jul.	Ago.	Sep.	Oct.	Nov.	Acumulado Ene.-Nov.
Total	6 498.6	7 435.3	9 111.6	735.8	1 778.6	743.8	787.8	826.4	821.7	807.3	1 116.2	740.0	706.5	755.5	921.4	10 005.1
Altamira	851.6	928.6	1 316.7	93.0	87.2	89.4	152.4	183.5	155.2	92.8	90.6	90.5	89.9	138.7	324.8	1 495.2
Coatzacoalcas	325.6	327.8	344.4	28.4	27.6	33.6	35.5	36.2	31.0	28.0	37.7	31.5	29.9	32.0	31.7	354.7
Dos Bocas	247.8	242.9	285.7	23.0	22.9	27.9	25.6	26.4	25.2	26.2	27.7	25.1	66.3	26.0	24.9	324.3
Ensenada	164.4	190.8	211.9	16.2	19.9	17.2	18.3	18.7	21.0	21.2	22.2	19.1	19.2	19.6	20.0	216.6
Guaymas	349.1	388.9	251.2	31.8	17.9	24.1	23.6	21.3	31.4	17.2	26.0	19.7	15.7	23.8	22.2	243.1
Lázaro Cárdenas	1 000.3	1 268.1	1 660.7	159.6	131.5	184.2	162.8	151.6	147.4	218.2	136.9	135.2	111.6	98.2	94.6	1 572.4
Manzanillo	1 242.2	1 516.7	1 490.8	127.1	139.3	133.1	127.6	125.9	135.1	141.3	138.3	137.6	130.1	143.5	140.3	1 492.0
Mazatlán	141.9	188.8	209.1	17.2	20.9	19.2	20.2	18.2	19.3	15.3	17.6	17.7	15.8	19.3	17.8	201.2
Progreso	167.7	166.1	199.8	19.0	17.7	21.2	17.2	23.7	23.3	24.3	22.7	28.7	18.5	23.3	18.4	239.1
Puerto Madero	13.3	19.3	54.8	3.3	2.1	2.1	2.7	3.6	2.3	2.7	2.6	3.2	3.4	2.4	2.8	29.9
Puerto Vallarta	73.1	85.6	73.1	8.3	8.6	7.8	9.6	8.7	5.8	4.0	5.9	5.6	3.6	7.8	7.7	75.1
Salina Cruz	69.3	76.7	64.0	8.7	3.4	5.4	3.4	5.9	5.8	7.3	3.7	10.1	3.5	6.1	3.5	57.9
Tampico	141.7	156.1	172.0	12.3	16.0	15.6	16.9	23.4	20.6	17.7	23.4	22.6	21.6	18.6	21.0	217.3
Topolobampo	155.9	197.6	174.3	14.2	13.0	13.0	11.7	12.4	14.4	15.2	364.3	15.2	14.0	14.8	13.7	501.5
Tuxpam	196.4	201.1	215.4	17.9	25.1	19.8	16.6	19.3	20.0	18.5	23.6	18.8	20.2	24.9	20.4	227.3
Veracruz	1 358.3	1 480.2	2 387.9	156.1	1 225.6	130.4	143.6	147.5	163.8	157.2	173.0	159.3	143.3	156.4	157.7	2 757.6

NOTA: La suma de los parciales pueden o no coincidir con el total, debido al redondeo de las cifras.

*Ingresos de operación: Ingresos por infraestructura, arrendamientos, cesiones parciales de derechos y prestaciones de maniobra y servicios.

FUENTE: Coordinación General de Puertos y Marina Mercante. API'S.



Transporte Multimodal

MOVIMIENTO DE CARGA POR MEDIO DE TRANSPORTE

Serie anual 2014 a 2017 y trimestral 2016, 2017 y 2018

(Miles de toneladas)

CUADRO 35

Transporte	Anual						Trimestral							
	2014	2015	2016	2017	Porcentaje de participación 2017	Variación porcentual 2017/2016	16-IV	17-I	17-II	17-III	17-IV	18-I	18-II	18-III
Total	915 655	935 937	955 310	982 292	100.0	2.8	104 457^a	103 490^a	109 829^a	110 856^a	112 125^a	105 730^a	115 866^a	115 110^a
Carretero	511 340	522 990	535 458	546 588	55.6	2.1	ND	ND	ND	ND	ND	ND	ND	ND
Ferrovioario	116 936	119 646	121 968	126 875	12.9	4.0	30 101	30 320	32 554	32 040	31 962	30 512	33 073	32 318
Aéreo	618	655	685	740	0.1	8.0	182	165	181	188	206	196	214	204
Marítimo	286 761	292 646	297 199	308 089	31.4	3.7	74 174	73 005	77 094	78 628	79 957	75 022	82 579	82 588

^a La cifra sólo considera información disponible.

ND No disponible.

FUENTE: Subsecretaría de Transporte y Coordinación General de Puertos y Marina Mercante.



MOVIMIENTO DE PASAJEROS POR MODO DE TRANSPORTE

Serías anual 2014 a 2017 y trimestral 2016, 2017 y 2018

(Miles de pasajeros)

CUADRO 36

Transporte	Anual						Trimestral							
	2014	2015	2016	2017	Porcentaje de participación 2017	Variación porcentual 2017/2016	16-IV	17-I	17-II	17-III	17-IV	18-I	18-II	18-III
Total	3 583 971	3 698 544	3 775 324	3 864 785	100.0	2.4	39 892 ^a	40 907 ^a	40 609 ^a	40 322 ^a	41 940 ^a	42 913 ^a	42 616 ^a	43 274 ^a
Carretero	3 459 000	3 558 000	3 623 000	3 701 000	95.7	2.2	ND	ND	ND	ND	ND	ND	ND	ND
Ferroviario	47 888	53 594	55 766	56 715	1.5	1.7	14 519	14 294	14 026	13 797	14 598	13 828	14 460	14 561
Aéreo	65 135	73 265	81 286	89 641	2.3	10.3	21 141	21 891	22 444	22 583	22 724	23 905	23 923	24 205
Marítimo	11 948	13 685	15 272	17 429	0.5	14.1	4 232	4 722	4 145	3 942	4 618	5 180	4 233	4 508

NOTA: Las cifras anuales, se modificaron de acuerdo al 6° Informe de Gobierno.

^a La cifra sólo considera información disponible.

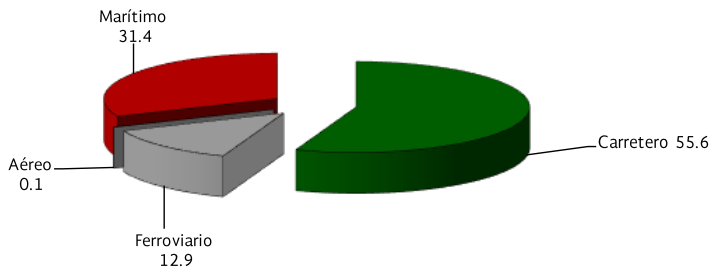
ND No disponible.

FUENTE: Subsecretaría de Transporte y Coordinación General de Puertos y Marina Mercante.



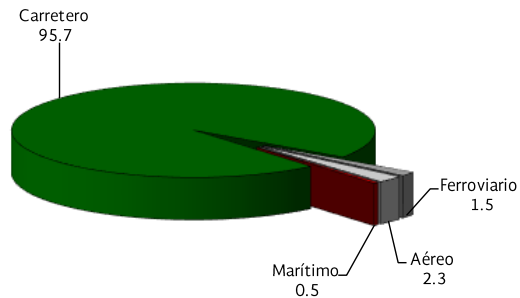
Transporte Multimodal

Participación porcentual del movimiento de carga por modo de transporte 2017



FUENTE: Subsecretaría de Transporte y Coordinación General de Puertos y Marina Mercante.

Participación porcentual del movimiento de pasajeros por modo de transporte 2017



FUENTE: Subsecretaría de Transporte y Coordinación General de Puertos y Marina Mercante.

COMUNICACIONES





INFRAESTRUCTURA Y COBERTURA DEL SERVICIO DE LA TELEFONÍA FIJA

Serie anual de 2015 a 2017 y trimestral 2017, 2018

CUADRO 37

Concepto	2015	2016	2017	Trimestral			
				17-III	17-IV	18-I	18-II
Líneas en servicio de telefonía fija	19 275.2	19 722.9	19 769.0	19 339.5	19 769.0	20 100.4	20 294.9
- Residencial (miles)	14 577.2	14 691.4	14 575.8	14 363.3	14 575.8	14 631.5	14 765.7
- No residencial (miles)	4 698.0	5 031.5	5 192.5	4 976.2	5 192.5	5 468.9	5 529.2
Penetración telefónica (líneas p/c 100 hog.)	61.0	59.0	59.0	58.0	59.0	59.0	60.0

NOTA: Los datos se refieren al último día hábil del año o trimestre.

La suma de los parciales puede o no coincidir con el total, debido al redondeo de las cifras.

FUENTE: Banco Internacional de Telecomunicaciones (BIT).



INDICADORES DEL SERVICIO TELEFÓNICO DE LARGA DISTANCIA
 Serie anual de 2012 a 2017

CUADRO 38

Concepto	2012	2013	2014	2015	2016	2017
Conferencias de larga distancia (millones)	8 639	12 111	13 872	6 113	8 710	8 396
Nacional	6 066	6 546	7 103	0	0	0
Internacional	2 573	5 565	6 769	6 113	8 710	8 396
Tráfico de larga distancia (millones de minutos) ^a	57 285	45 599	44 408	28 669	26 786	15 303
Nacional	30 380	20 392	19 918	0	0	0
Internacional	26 905	25 207	24 490	28 669	26 786	15 303

NOTA: A partir de 2015, el tráfico de larga distancia nacional es considerado como llamadas locales.

^a Cifras de acuerdo al 6° Informe de Gobierno.

FUENTE: IFT, Coordinación General de Planeación Estratégica.

**INDICADORES DEL SERVICIO DE TELEFONÍA MÓVIL**
Serie anual de 2013 a 2017**CUADRO 39**

Concepto	2013	2014	2015	2016	2017
Líneas (miles)	106 748.0	104 948.3	107 688.3	111 730.6	114 329.2
Teledensidad de telefonía móvil (líneas p/c 100 hab.)	90	87	89	91	92
Minutos (millones)	142 104.1	144 789.0	142 432.0	221 969.0	274 562.0
Líneas (OMV'S)* (miles)	0.6	150.0	856.8	1 226.1	1 485.4
Minutos (OMV'S)* (millones)	0.3	0.3	99.2	384.2	825.7

* Consultar glosario de términos.

FUENTE: IFT, Coordinación General de Planeación Estratégica. Banco Internacional de Telecomunicaciones (BIT).



CAPACIDAD OCUPADA SATELITAL POR SERVICIO Y SATÉLITE EN OPERACIÓN

CUADRO 40

Series anual 2015, 2016, 2017 y mensual 2018

(Megahertz)*

Concepto	2015	2016	2017	2018										
				Ene.	Feb.	Mar.	Abr.	May.	Jun.	Jul.	Ago.	Sep.	Oct.	Nov.
Capacidad Satelital Total	8 536.0	6 808.0	6 808.0	6 808.0	6 808.0	6 808.0	6 808.0	6 808.0	6 808.0	6 808.0	6 808.0	6 808.0	6 808.0	6 808.0
Televisión	1 106.7	1 284.8	1 284.1	1 285.0	1 285.0	1 260.5	1 257.4	1 263.1	1 274.0	1 257.4	1 256.9	1 256.9	1 328.8	1 356.5
Radio	24.2	19.3	21.3	21.3	21.3	21.3	21.3	21.3	21.3	19.8	19.8	19.8	19.8	19.8
Voz y Datos	3 297.5	3 504.1	3 789.1	3 638.0	3 657.9	3 680.9	3 672.1	3 710.2	3 685.9	3 682.8	3 670.4	3 687.9	3 559.3	3 424.5
Móvil	105.5	94.9	182.6	182.6	191.8	185.0	185.0	185.0	185.0	271.2	235.2	261.4	300.1	300.1
Capacidad disponible	4 002.1	1 904.9	1 530.9	1 681.5	1 652.0	1 660.3	1 672.2	1 628.4	1 641.8	1 576.9	1 625.8	1 582.1	1 600.1	1 707.2
Capacidad ocupada satelital ^a	4 533.9	4 903.1	5 277.1	5 126.5	5 156.0	5 147.7	5 135.8	5 179.6	5 166.2	5 231.1	5 182.2	5 225.9	5 207.9	5 100.8
Satmex 6 ^b	1 990.3	1 867.1	1 878.0	1 754.7	1 742.4	1 744.4	1 734.6	1 749.2	1 706.4	1 721.6	1 592.0	1 668.2	1 632.9	1 591.8
Satmex 7 ^c	326.0	954.5	1 421.9	1 483.6	1 537.9	1 558.1	1 573.3	1 610.0	1 640.5	1 694.9	1 776.6	1 780.1	1 798.3	1 771.5
Satmex 8 ^d	2 217.6	2 081.5	1 977.1	1 888.1	1 875.6	1 845.1	1 827.9	1 820.3	1 819.3	1 814.7	1 813.7	1 777.6	1 776.7	1 737.5

NOTA: La suma de los parciales puede o no coincidir con el total, debido al redondeo de las cifras.

El concepto de Satmex 5 fue retirado, debido a que ya no se cuenta con información.

* Consultar glosario de términos.

^a No incluye la capacidad disponible.^b Inició operaciones en agosto de 2006.^c Inició operaciones el 14 de octubre de 2015.^d Se puso en órbita en abril de 2013.

FUENTE: Satélites Mexicanos, S.A. de C.V.



DISTRIBUCIÓN PORCENTUAL DE LA OCUPACIÓN SATELITAL POR SERVICIO
 Series anual 2015, 2016, 2017 y mensual 2018

CUADRO 41

Concepto	2015	2016	2017	2018										
				Ene.	Feb.	Mar.	Abr.	May.	Jun.	Jul.	Ago.	Sep.	Oct.	Nov.
Por servicio														
Televisión	13.0	18.9	18.9	18.9	18.9	18.5	18.5	18.6	18.7	18.5	18.5	18.5	19.5	19.9
Radio	0.3	0.3	0.3	0.3	0.3	0.3	0.3	0.3	0.3	0.3	0.3	0.3	0.3	0.3
Voz y datos	39.2	51.4	55.7	53.4	53.7	54.1	53.9	54.5	54.2	54.1	53.9	54.2	52.3	50.3
Móvil	0.5	1.4	2.7	2.7	2.8	2.7	2.7	2.7	2.7	4.0	3.5	3.8	4.4	4.4
Capacidad disponible	47.0	28.0	22.5	24.7	24.3	24.4	24.6	23.9	24.1	23.1	23.8	23.2	23.5	25.1

FUENTE: Satélites Mexicanos, S.A. de C.V.



ACCESOS A BANDA ANCHA FIJA Y MOVIL
Serie anual de 2015 a 2017 y trimestral 2017, 2018

CUADRO 42

Concepto	2015	2016	2017	Trimestral			
				17-III	17-IV	18-I	18-II
Accesos a Banda ancha Fija (millones)	15.0	16.1	17.1	16.7	17.1	17.7	17.9
Accesos a Banda Ancha Móvil (millones)	63.6	74.5	82.2	80.5	82.2	82.7	82.7

Nota: El cuadro fue sustituido por el actual, debido a la falta de información oportuna.

FUENTE: Instituto Federal de Telecomunicaciones, Banco Internacional de Telecomunicaciones (BIT).


USUARIOS DE INTERNET Y CONECTIVIDAD DEL PROGRAMA MÉXICO CONECTADO
 Serie anual de 2008 a 2017
CUADRO 43

Concepto	2008	2009	2010	2011	2012	2013	2014	2015	2016	2017
Usuarios de Internet según lugar de acceso (miles) ^a	23 260	28 439	34 872	40 606	40 916	46 026	47 442	62 449	65 521	71 341
- En el hogar	9 139	13 202	16 922	21 133	19 030	25 719	26 969	44 300	52 063	59 456
- Fuera del hogar ^b	14 121	15 237	17 950	19 473	21 886	20 307	20 473	18 149	13 458	11 885
Acceso a Internet de Banda Ancha (suscripciones p/c 100 habitantes) ^c	6.73	8.57	7.36	16.09	28.00	29.00	43.00	53.00	61.00	66.00
Redes públicas de telecomunicaciones para los servicios de voz, datos y video ^d	70	75	92	107	92	92	92	96	103	ND
Sitios o Espacios Públicos Conectados con Banda Ancha ^e	8 500	8 971	6 782	6 788	18 837	36 098	65 149	101 322	101 322	101 322

NOTA: Para Internet, cifras calculadas por el IFT con base en información de INEGI y reportes de las empresas que proporcionan el acceso a este servicio.

^a Datos de 2013 a 2014: INEGI. Módulo sobre disponibilidad y uso de tecnología de la información en los hogares.

^b Datos de 2015 a 2016: INEGI. Encuesta Nacional sobre disponibilidad y uso de tecnología de la información en los hogares ENDUTIH.

^c Incluye educación, negocios, entretenimiento y gobierno.

^d Incluye Banda Ancha Fija y Móvil.

^e Cifras de acuerdo al 6° Informe de Gobierno.

ND Hasta 2011 se denominaban Centros Comunitarios Digitales (CCD's).

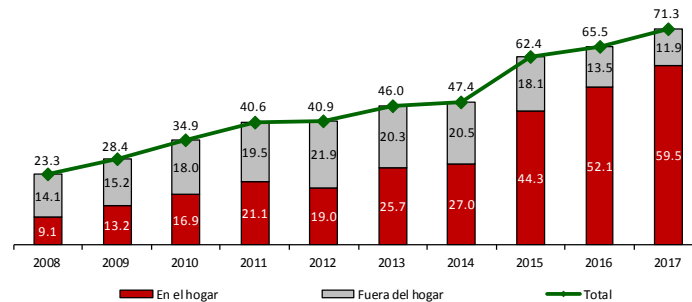
ND No disponible.

FUENTE: SCT. Coordinación de la Sociedad de la Información y el Conocimiento.

IFT, Coordinación General de Planeación Estratégica.



Usuarios de Internet fijo según lugar de acceso
(Millones)



NOTA: La suma de los parciales puede o no coincidir con el total, debido al redondeo de las cifras.
FUENTE: IFT, Coordinación General de Planeación Estratégica.



**SERVICIOS DE INTERNET CONTRATADOS MEDIANTE EL PROGRAMA MÉXICO CONECTADO
POR TIPO DE RED 2017-2018**

CUADRO 44

Redes	Programa de Conexión a Internet 2017 según tipo de servicio					Programa de Conexión a Internet 2018* según tipo de servicio				
	Total	Comunitario	Educación e investigación	Salud	Otros	Total	Comunitario	Educación e investigación	Salud	Otros
Total	101 322	6 033	68 907	9 757	16 625	101 322	5 958	69 239	9 742	16 383
Satelital	29 485	1 525	21 638	6 131	191	29 485	1 532	21 587	6 125	241
Terrestre	70 538	4 441	46 564	3 275	16 258	70 538	4 359	46 947	3 266	15 966
De gran ancho de banda	1 299	67	705	351	176	1 299	67	705	351	176

Nota: El cuadro estadístico fue actualizado y modificado de acuerdo a la oportunidad de la información.

* Información al 25 de junio de 2018.

FUENTE: Coordinación de la Sociedad de la Información y el Conocimiento.



MOVIMIENTO DE CORRESPONDENCIA E INGRESOS

Series anual 2015, 2016, 2017 y mensual 2017, 2018

CUADRO 45

Concepto	2015	2016	2017	2017	2018											
				Dic.	Ene.	Feb.	Mar.	Abr.	May.	Jun.	Jul.	Ago.	Sep.	Oct.	Nov.	Acumulado Ene.-Nov.
Movimiento de correspondencia (millones de piezas postales)	748.3	673.8	554.8	46.2	46.4	47.2	56.7	44.9	58.8	43.9	45.2	50.7	41.0	42.4	42.5	519.8
Nacional	683.3	592.5	477.6	39.5	36.9	40.8	49.5	38.2	52.1	38.3	39.5	44.3	34.5	35.6	35.6	445.1
Internacional	65.0	81.3	77.3	6.8	9.5	6.3	7.2	6.8	6.7	5.6	5.8	6.4	6.6	6.9	6.9	74.7
Ingresos (millones de pesos)	3 152.9	2 662.6	2 122.9	123.7	122.6	185.3	165.1	146.5	150.1	152.3	462.3	119.1	223.2	221.4	189.4	2 137.3

Nota: La suma de los parciales puede o no coincidir con el total, debido al redondeo de las cifras.

FUENTE: Servicio Postal Mexicano.



OPERACIONES DE SERVICIOS TELEGRÁFICOS
Serías anual 2015, 2016, 2017 y mensual 2017, 2018
(Miles de operaciones)

CUADRO 46

Concepto	2015	2016	2017	2017	2018											
				Dic.	Ene.	Feb.	Mar.	Abr.	May.	Jun.	Jul.	Ago.	Sep.	Oct.	Nov.	Acumulado Ene.-Nov.
Servicios Telegráficos	46 450.2	46 247.0	47 805.9	4 565.7	3 750.6	4 127.4	3 299.0	4 521.0	3 575.4	4 547.5	3 227.6	4 383.8	3 726.4	3 586.6	4 071.4	42 816.6
Servicio de Remesas de Dinero	45 034.2	45 047.0	47 046.5	4 539.8	3 724.1	4 100.9	3 275.6	4 493.6	3 550.8	4 520.5	3 201.3	4 356.2	3 698.6	3 560.4	4 046.2	42 528.2
Nacional	40 853.1	40 441.7	42 186.4	4 141.3	3 365.9	3 752.3	2 886.7	4 087.5	3 055.3	4 067.2	2 761.3	3 946.1	3 310.4	3 102.3	3 651.1	37 986.2
Internacional	4 181.1	4 605.3	4 860.1	398.5	358.2	348.6	388.9	406.0	495.5	453.4	440.0	410.2	388.1	458.0	395.1	4 542.0
Servicio de Comunicaciones^a	1 416.0	1 200.0	759.4	25.9	26.5	26.5	23.4	27.4	24.5	27.0	26.3	27.6	27.8	26.2	25.2	288.4

NOTA: La suma de los parciales puede o no coincidir con el total, debido al redondeo de las cifras.

^a Incluye los servicios de Telegramas y Fax.

FUENTE: Telecomunicaciones de México.

GLOSARIO DE TÉRMINOS





GLOSARIO DE TÉRMINOS

Accidente:	Es todo suceso resultado de la utilización de un vehículo en el curso del cual, según el caso, una persona o varias, sufren lesiones graves o mueren como consecuencia de estar a bordo del vehículo o por entrar en contacto con otro vehículo o de su contenido.
Aeródromo:	Área determinada de tierra o agua adecuada para el despegue, aterrizaje, acuatizaje o movimiento de las aeronaves con servicios de seguridad.
Aforo vehicular (carretero):	Estimación del número de vehículos que transitan por un punto o sección transversal dados, comúnmente referido a un cierto periodo (año, mes, semana, día).
API:	Siglas de Administración Portuaria Integral. Sociedad mercantil con concesión para el uso, aprovechamiento y explotación de un conjunto de puertos, terminales e instalaciones, encargada de la planeación, programación, operación y administración de los bienes y la prestación de los servicios respectivos.
ASA:	Siglas de Aeropuertos y Servicios Auxiliares. Es un organismo descentralizado del Gobierno Federal, que cuenta con personalidad jurídica y patrimonio propio. Las principales funciones de esta institución son diseñar, construir y operar terminales aeroportuarias.
Básica (red carretera):	Son aquellas carreteras que conforman la red primaria y que, atendiendo a sus características geométricas y estructurales, prestan un servicio de comunicación interestatal.



Brechas:	Caminos estrechos, sin asfaltar y sin especificaciones, su superficie es de tierra o pedregoso y siguen la configuración del terreno.
Brechas mejoradas:	Camino rústico de tierra o pedregoso acondicionado por la mano del hombre, de acuerdo a sus necesidades.
CAPUFE:	Siglas de Caminos y Puentes Federales de Ingresos y Servicios Conexos. Es un organismo descentralizado de la Administración Pública Federal, con personalidad jurídica y patrimonio propio, que tiene por objeto administrar y explotar, por sí o a través de terceros, mediante concesión, caminos y puentes federales; llevar a cabo la conservación, reconstrucción y mejoramiento de los mismos y participar en proyectos de inversión y conversión para la construcción y explotación de las vías generales de comunicación en la materia, pudiendo afectar para tal propósito los ingresos provenientes de las vías que administra.
Carga:	Bienes, productos y mercancías transportadas ya sea por aire, mar o tierra por empresas de autotransporte, ferroviarias, líneas aéreas o barcos. Las principales unidades de medición son toneladas y toneladas kilómetro (referidas al factor distancia).
Carga contenerizada:	Carga manejada en contenedores que se intercambian entre los modos de transporte.
Carga general fraccionada o suelta:	Es la carga que se maneja en sacos, cajas, bultos, pacas, piezas, maquinaria, etc.



GLOSARIO DE TÉRMINOS

Carga general unitizada:

Es la agrupación de un determinado número de artículos para formar una unidad de embarque y facilitar su manejo. Por ejemplo: pallets (tarimas), contenedores y vehículos.

Carreteras alimentadoras:

Son carreteras que, atendiendo a sus características geométricas y estructurales principalmente, prestan servicio dentro del ámbito municipal con longitudes relativamente cortas, estableciendo conexiones con la red regional o secundaria.

Carretera federal:

Vía de comunicación pavimentada para el tránsito del transporte terrestre. Debido a que cruza el territorio de diferentes entidades federativas, su operación y mantenimiento dependen del Gobierno Federal.

Concesión:

Acto jurídico administrativo por el que el Estado otorga a un particular el derecho a explotar bienes del dominio nacional o prestar un servicio público.

Constantes (precios):

Resultado de una operación que consiste en quitar el efecto de la inflación sobre los precios; también se les conoce como precios reales. Estos precios se construyen a partir de un año base, en el que la economía del país se encontraba estable, el cual es igual a cero o cien. Sirven para conocer la situación real de la economía en un momento dado.



Contenedor:	Caja prismática de sección cuadrada o rectangular, destinada a transportar y almacenar cantidades máximas de todo tipo de productos y embalajes, encierra y protege los contenidos de pérdidas y daños; puede ser conducido por cualquier medio de transporte, manejado como “unidad de carga” y trasladada sin remanipulación del contenido. Las dimensiones del contenedor con uso más extensivo son 8 x 8 x 20 pies y 8 x 8 x 40 pies.
Corrientes (precios):	Intercambios monetarios que suceden en la economía como son: compras, ventas, arrendamientos (rentas) a los precios del día, por lo que reflejan la variedad de precios entre un momento y otro, es decir, la inflación.
Corredor troncal:	Vía general de comunicación entre los principales puntos generadores o receptores de carga o pasajeros.
Crucero:	Embarcación cuya función es cruzar por determinados parajes con fines turísticos.
Densidad de telefonía fija:	Número de suscripciones telefónicas fijas por cada 100 habitantes.
Densidad de telefonía móvil:	Número de suscripciones de telefonía móvil por cada 100 habitantes.
Distancia media de carga:	Kilómetros recorridos por tonelada transportada.



GLOSARIO DE TÉRMINOS

Distancia media de pasajeros:

Kilómetros recorridos por pasajero transportado.

Equipos complementarios (TV):

Estos pueden ser:

De zona de sombra. – Son aquellos que se utilizan en poblaciones que por alguna causa no reciben la señal con la intensidad de campo necesaria, proveniente de una estación de origen. La señal es retransmitida con la potencia mínima necesaria para que sea recibida directamente en una población o área que se desee servir.

También, este tipo de equipos puede ser instalado cuando se trate de poblaciones rurales o marginadas que pudieran ser cubiertas por una estación concesionada o permitida, pero que por razones de eficiencia sus parámetros de operación no coinciden con los que opera la estación.

De baja potencia. – Son aquellos que, por sus características de operación, cubren áreas pequeñas, cuya potencia radiada aparente máxima, es de 100 W para los canales 2 al 6, 350 W para los canales 7 al 13 y 4 500 W para los canales 14 al 69 y la máxima altura del elemento radiador sobre el nivel del terreno es de 30 metros para todos los casos.

FARAC:

Siglas de Fideicomiso de Apoyo para el Rescate de Autopistas Concesionadas.

Giro nacional (telegráfico):

Transferencias electrónicas de fondos que se expide y paga en cualquier oficina de la red telegráfica en la República Mexicana.



Giro internacional (telegráfico):	Transferencias electrónicas de fondos que se contratan en el extranjero a través de diferentes agentes y se pagan en moneda nacional en cualquier oficina de la red telegráfica en la República Mexicana; o bien se expiden en México vía la red telegráfica y se pagan en el extranjero.
Hertz:	Unidad de medida de frecuencia de todo movimiento vibratorio expresada en ciclos por segundo.
Habilitación de puertos:	Autorización vía el Ejecutivo Federal que permite a los puertos, terminales y marinas atender embarcaciones, personas y bienes en navegación de altura y/o cabotaje, así como determinar su denominación y localización geográfica.
Litoral:	Relativo a las riberas del mar. Costas u orillas del mar.
Localidades:	Todo lugar ocupado con una o más viviendas habitadas, reconocido por un nombre dado por la ley o la costumbre. Por la cantidad de población, se dividen en urbanas (mayores a 2,500 habitantes) y rurales (menores a 2,500 habitantes).
Maniobra (navegación):	Conjunto de evoluciones realizadas por una embarcación.
Megahertz:	Medida de frecuencia equivalente a un millón de Hertz.
Minutos de telefonía móvil:	Minutos facturados de las conferencias de telefonía móvil.



GLOSARIO DE TÉRMINOS

Movimientos de pasajeros (aeropuertos):

Personas movilizadas por vía aérea, registradas en las terminales aeroportuarias en sus puntos de origen, destino e intermedios.

Nuevos servicios (telegráfico):

Incluye los servicios de pagos y cobros a terceros mediante giros telegráficos; comercialización de productos y servicios de empresas públicas y privadas; acceso a servicios bancarios (operaciones de ahorro y transferencias de dinero) en asociación con instituciones bancarias y de ahorro vía oficinas de la red telegráfica.

Ocupación satelital:

Capacidad utilizada del sistema de satélites (medida en megahertz) para la transmisión de los servicios de voz y datos, televisión, radio y móvil.

OMV'S:

Siglas de Operadores Móviles Virtuales.

Operaciones aéreas:

Número de aterrizajes y despegues realizados en un periodo determinado en vuelos nacionales e internacionales.

Pasajero-kilómetro:

Se refiere a la unidad de medida que representa el transporte de un pasajero en una distancia de un kilómetro.

Pasajeros:

Personas transportadas ya sea por aire, mar o tierra por empresas de autotransporte, ferroviarias, líneas aéreas y/o cruceros o transbordadores, según sea el caso.



Perecedero:	Temporal, que dura solo cierto tiempo. Por ejemplo, alimentos.
Permiso:	Acto jurídico administrativo por el cual una persona física o moral puede ejercitar un derecho, después de satisfacer los requisitos legales y reglamentos respectivos.
Persona física:	Es todo individuo sujeto a gravamen fiscal. En términos genéricos se conoce también como causante.
Persona moral:	Es toda sociedad mercantil u organismo que realice actividades empresariales, se consideran también las instituciones de crédito y las sociedades y asociaciones civiles. Se denominan también con el término genérico de causante.
Personal ocupado:	Personas que participan en alguna actividad productiva, cumpliendo un horario definido y recibiendo un sueldo o salario. Incluye a los trabajadores en huelga, con licencia temporal, de vacaciones o enfermedad.
PIB:	Siglas de Producto Interno Bruto. Conjunto de bienes y servicios que se producen en un país medido en moneda nacional. Para su comparación con otros países, se mide en dólares americanos.
Red rural de carreteras:	Integrada por carreteras de bajas especificaciones que comunican comunidades alejadas.



GLOSARIO DE TÉRMINOS

**Regional o secundaria
(red carretera):**

Son carreteras que, atendiendo a sus características, prestan servicio dentro del ámbito estatal con longitudes medias, estableciendo conexiones con la red primaria.

Revestimiento:

Capa de materiales seleccionados, colocados sobre la terracería para proporcionar una superficie de rodamiento que permite el tránsito de vehículos.

SENEAM:

Siglas de Servicios a la Navegación en el Espacio Aéreo Mexicano. Presta los servicios de control aéreo, radio ayuda a la navegación aérea y de meteorología.

**Servicios de
comunicación
(telegráfico):**

Transmisión y recepción de mensajes de texto a través del telegrama y de texto e imágenes mediante fax público, vía la red de oficinas telegráficas a nivel nacional y agencias de telégrafos a nivel internacional.

TDP(A o M):

Siglas de Transito Diário Promedio Anual o Mensual. Es el número total de vehículos que pasan durante un periodo de tiempo (año, mes) por un punto o sección transversal dada, dividido entre el número de días del periodo considerado.

Terminal (portuario):

Se refiere a la unidad establecida en un puerto o fuera de él, formada por obras, instalaciones y superficies, incluida su zona de agua, que permite la realización íntegra de la operación portuaria a la que se destina.



Terminal especializada de contenedores (portuario):	Es la terminal marítima destinada a manipular contenedores, en todas las fases de la operación portuaria, con equipo especializado, así como a la atención de buques especializados en el transporte de contenedores.
TEU:	Expresión inglesa “Twenty Equivalent Unit”. Es la unidad estándar que se ha establecido como base para el cálculo de movimiento y manejo de contenedores, equivale a un contenedor cuyas dimensiones son: 20 pies de largo, 8 pies de ancho y 8.5 pies de altura y su volumen es de 33 m ³ .
Tonelada métrica:	Unidad de masa equivalente a 1,000 Kg., se aplica para medir el volumen de la carga transportada.
Toneladas-kilómetro:	Unidad de medida que representa el transporte de una tonelada de carga en una distancia de un kilómetro.
Tráfico de altura:	Es la cantidad de carga que se mueve por los puertos nacionales con origen o destino en puertos del extranjero.
Tráfico de cabotaje:	También conocido como tráfico costero. Es el volumen de carga que se mueve entre los puertos nacionales.
Transbordador:	Embarcación acuática que circula entre dos puntos. Sirve para transportar pasajeros y vehículos.



GLOSARIO DE TÉRMINOS

Troncales de cuota:	Vía general de comunicación directa entre entidades federativas con plazas de cobro en determinados tramos carreteros y con conexión a otros enlaces carreteros.
Troncales libres:	Vía general de comunicación directa entre entidades federativas, las cuales permiten transitar sin ningún tipo de peaje y con conexión a otros enlaces carreteros.
Unidades motrices:	Unidades vehiculares autopropulsadas, que sirven para el movimiento de las unidades de arrastre.
Unidades de arrastre:	Vehículo para el transporte de mercancías, no dotado de medios de propulsión y destinado a ser jalado por un vehículo motor.
Usuarios de telefonía móvil:	Se refiere al conteo de los números de los aparatos o líneas de telefonía móvil.
Usuarios de paging:	Personas que utilizan el servicio de radiolocalización móvil de personas.
Usuarios de trunking:	Personas que utilizan el servicio de radiocomunicación de flotillas.